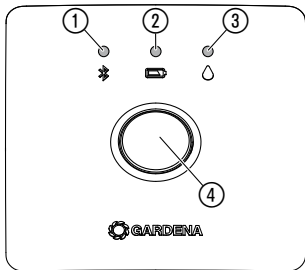


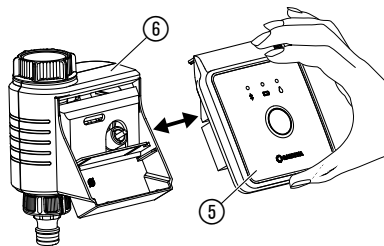
UK Інструкція з експлуатації
Блок керування поливом Bluetooth®

Art. 1889

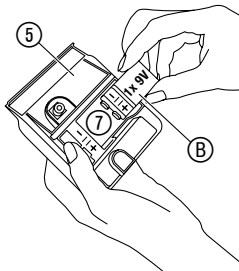
F1



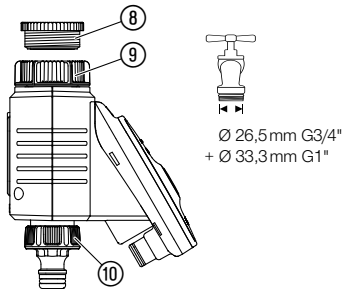
I1

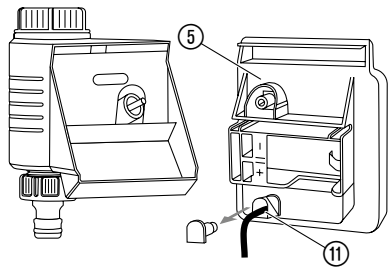
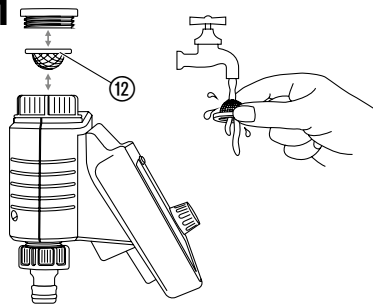


I2



I3



I4**M1**

GARDENA Блок керування поливом Bluetooth®

1. БЕЗПЕКА	61
2. ФУНКЦІОНУВАННЯ	62
3. ВВЕДЕННЯ В ЕКСПЛУАТАЦІЮ	63
4. ОБСЛУГОВУВАННЯ	64
5. ДОГЛЯД	65
6. ЗБЕРІГАННЯ	65
7. УСУНЕННЯ НЕСПРАВНОСТЕЙ	66
8. ТЕХНІЧНІ ХАРАКТЕРИСТИКИ	67
9. КОМПЛЕКТУЮЧІ	68
10. СЕРВІСНЕ ОБСЛУГОВУВАННЯ/ГАРАНТІЯ	68

Належне застосування:

GARDENA Блок керування поливом призначений для приватного використання на присадибних і дачних ділянках винятково для експлуатації поза приміщенням для керування дощувачами й системами поливу. **GARDENA Блок керування поливом** може бути використаний для автоматичного поливу під час відпустки.

Блок керування поливом Bluetooth® арт. 1889 разом з **Bluetooth® App** є частиною системи поливу.

Це переклад оригіналу інструкції.



Через можливі причини виникнення небезпечних ситуацій дітям та підліткам віком до 16 років, а також особам, які не ознайомлені з даною інструкцією з експлуатації, не дозволяється користуватися цим виробом. Люди з погіршеними фізичними або ментальними здібностями повинні використовувати продукцію тільки під присмотром або після інструктажу особи доглядача. Діти повинні перебувати під наглядом дорослих, щоб упевнитись, що вони не граються з виробом. Не використовуйте пристрій, якщо ви втомлені, хворі, чи перебуваєте під впливом наркотиків, алкоголю, медикаментів.



НЕБЕЗПЕКА!

Небезпека отримання травми!

GARDENA блок керування поливом не повинен використовуватися в промислових цілях і в комбінації з хімікатами, продуктами харчування, що легко запалюються, й вибухонебезпечними речовинами.

1. БЕЗПЕКА

ВАЖЛИВО!

Ретельно прочитайте цю інструкцію з експлуатації та збережіть її, щоб при необхідності можна було звернутися до неї.

Батарея:

З причин надійності дозволено використовувати тільки одну 9 В лужно-марганцевокислу (лужну) батарею типу IEC 6LR61!



УВАГА!

Не дозволяється використовувати акумулятори, тому що в іншому випадку не може бути гарантована тривалість експлуатації строком в 1 рік!

Необхідно замінити батарею, коли індикатор батареї світиться жовтим, щоб при тривалій відсутності уникнути виходу з ладу блока керування поливом через слабку батарею.

Регулярно перевіряйте елементи живлення на предмет пошкоджень.

Не використовуйте uszkodжені елементи живлення.

Не допускайте дітей до uszkodжених елементів живлення.

Введення в експлуатацію:

Блок керування поливом повинен установлюватися тільки вертикально з накидною гайкою вгорі, щоб

уникнути проникнення води у відсік для батареї. Мінімальна кількість води, що подається для надійного функціонування включення блоку керування поливом, складає 20 – 30 л / год. Наприклад, для керування системою мікрокраплинного поливу необхідні мінімум 10 шт. 2-літрових крапельниць.

Температура проточної води може становити макс. 40 °С.

Уникати навантажень на розтягування.

→ Не тягти за підключений шланг.



УВАГА!

Якщо блок керування був знятий при відкритому вентилі, то вентиль залишиться відкритим, поки блок керування не буде одягнений знову.



НЕБЕЗПЕКА! Зупинка серця!

Цей виріб під час експлуатації створює електромагнітне поле. Це поле при певних умовах може створити негативний вплив на роботу активних або пасивних медичних імплантатів. Щоб виключити небезпечні ситуації, які можуть призвести до тяжких або смертельних травм, особи з медичним імплантатом перед використанням цього виробу повинні проконсультуватися зі своїм лікарем і виробником імплантату.



НЕБЕЗПЕКА! Небезпека задухи!
Дрібні частини можуть бути легко проковтнуті.
Через поліетиленовий мішок існує небезпека

задухи для маленьких дітей. Не допускайте
маленьких дітей до місця збірки.

2. ФУНКЦІОНУВАННЯ

Блок керування поливом:

GARDENA блок керування поливом Bluetooth®
автоматично конфігурується через додаток **GARDENA Bluetooth® App**.

Блок керування поливом виконує полив у повністю автоматичному режимі відповідно до вибраної програми, і завдяки цьому може застосовуватися в період відпустки.

Елементи керування/індикація [зобр. F1]:

- ① **Світлодіодний індикатор підключення:**
Блимає синім протягом 3 хв: При підключенні
Світлиться синім протягом 10 с: З'єднання встановлене
- ② **Світлодіодний індикатор заряду батареї:**
Світлиться зеленим: Заряд батареї до 1 року
Світлиться жовтим: Заряд батареї мінімум на 4 тижні

- Блимає червоним:** Заряд батареї макс. на 4 тижні
- Світлиться червоним:** Батарея розряджена, клапан не буде відкриватися. Відкритий клапан буде надійно закритий.

Індикатор заряду батареї буде повернутий до попереднього стану після заміни батареї.

- ③ **Світлодіодний індикатор активного поливу:**
Світлиться зеленим протягом 10 секунд.
- ④ **Кнопка Ручн:**
Одноразове натискання на **кнопку Ручн.** активує опитування стану і на 10 секунд відобразиться рівень заряду батареї, повторне натискання активує ручний полив.

3. ВВЕДЕННЯ В ЕКСПЛУАТАЦІЮ

Керування через додаток GARDENA Bluetooth® App:

За допомогою безкоштовного додатка **GARDENA Bluetooth® App** Ви в будь-який час зможете управляти **GARDENA блоком керування поливом Bluetooth®**. Додаток можна скачати з Apple App Store або Google Play Store.

Налаштування блоку керування поливом:

- Відповідно до графіка в Bluetooth® App:
Початок поливу, його тривалість і дні
- У разі потреби, в Bluetooth® App:
Початок і кінець
- У разі потреби, на блоці керування поливом:
Початок і кінець

Установка батареї [зобр. I1/I2]:

Батарея не входить до комплекту поставки.

Термін служби батареї становить близько 1 року. Залежно від температури навколишнього середовища й частоти передачі даних термін служби може змінюватися.

1. Від'єднайте керуючий блок ⑤ від блоку клапанів ⑥.
2. Вставте батарею ⑧ у відсік елементів живлення ⑦.
(Зверніть увагу на полярність +/-.)
Блимає світлодіодний індикатор підключення.
3. Встановіть керуючий блок ⑤ назад на блок клапанів ⑥.

Підключення блока керування поливом [зобр. I3]:

Блок керування поливом оснащений накидною гайкою ⑨ для водопровідних кранів з різьбою 33,3 мм (G 1"). Адаптер ⑧, що входить до комплекту, служить для підключення блоку керування поливом до водопровідних кранів з різьбою 26,5 мм (G 3/4").

1. **Для водопровідного крана з різьбою 26,5 мм (G 3/4"):** накрутіть адаптер ⑧ вручну на водопровідний кран (не використовуйте кліщі).
2. Накрутіть накидну гайку ⑨ блока керування поливом вручну на водопровідний кран (не використовуйте кліщі).
3. Накрутіть штуцер для крана ⑩ на блок керування поливом.

Підключення датчика вологості ґрунту (опція) [зобр. I4]:

Поряд з керуванням за часом існує додаткова можливість враховувати вологість ґрунту.

При достатній вологості ґрунту полив буде перерваний або пропущений.

1. Розмістіть датчик вологості ґрунту в зоні поливу.
2. Вставте роз'єм ⑪ у гніздо для датчика керуючого блоку ⑤.

4. ОБСЛУГОВУВАННЯ

Ручний полив на блоці керування поливом [зобр. F1]:

Клапан може бути в будь-який час відкритий або закритий вручну. Також і регульований за часом відкритий клапан може бути передчасно закритий без зміни графіків.

Якщо блок керування поливом перебуває в «сплячому» режимі – натисніть 2 рази **кнопку Ручн.**

1. Натисніть **кнопку Ручн.** ④, щоб відкрити клапан вручну (або закрити відкритий клапан).
Світлодіодний індикатор активного поливу ③ засвітиться зеленим на 10 секунд.
2. Натисніть **кнопку Ручн.**, щоб передчасно закрити клапан.

Тривалість поливу відповідає вказівкам **GARDENA Bluetooth® App.**

Якщо регульований за часом полив був зупинений вручну, він не буде продовжений.

Якщо клапан був відкритий вручну й запуск регульованого за часом поливу перетинається із тривалістю ручного відкривання, запрограмований час запуску буде заблоковано.


Відновлення заводських налаштувань [зобр. I1/F1]:

Блок керування поливом Bluetooth® буде повернутий до заводських налаштувань.

1. Витягніть батарею ⑥.
2. Утримуйте **кнопку Ручн.** ④ натиснутою та вставте батарею ⑥ у відсік елементів живлення ⑦.
(Зверніть увагу на полярність +/-.)
3. Утримуйте **кнопку Ручн.** ④ натиснутою ще протягом 10 секунд.
Через 10 секунд відновляться заводські налаштування і блимає світлодіодний індикатор підключення.

5. ДОГЛЯД

Очищення сіткового фільтра [зобр. М1]:

Необхідно регулярно контролювати сітковий фільтр  і у разі потреби очищати його.

Чищення блоку керування поливом:



НЕБЕЗПЕКА!

Небезпека отримання травми!

Загроза отримання травми і ризик пошкодження виробу.

→ Не очищуйте виріб водою або під струменем води (особливо під високим тиском).

→ Не очищуйте хімікатами, включаючи бензин, або розчинниками. Деякі з них можуть пошкодити важливі пластикові деталі.

→ Очистіть блок керування поливом за допомогою м'якої, вологої тканини.

6. ЗБЕРІГАННЯ

Виведення з експлуатації:

Виріб повинен зберігатися в недоступному для дітей місці.

1. Витягніть батарею, щоб продовжити строк її служби (див. 3. Введення в експлуатацію).
2. Зберігайте блок керування поливом у сухому, закритому й захищеному від морозу місці.

Утилізація:

(відповідно до Директиви 2012/19/ЄС)



Виріб не можна утилізувати зі звичайними побутовими відходами. Він повинен бути утилізований відповідно до місцевих чинних стандартів з охорони навколишнього середовища.

ВАЖЛИВО!

→ Утилізуйте виріб у або за допомогою місцевого спеціалізованого збірного пункту з утилізації.

Утилізація батарей:

Батарея повинна утилізуватися тільки у розрядженому стані.

ВАЖЛИВО!

→ Утилізуйте батарею у місцевому спеціалізованому збірному пункті з утилізації.

7. УСУНЕННЯ НЕСПРАВНОСТЕЙ

У разі несправностей ви знайдете найпоширеніші питання (FAQ) за наступною адресою:

www.gardena.com/de/bluetooth/faq

Проблема	Можлива причина	Спосіб усунення
Відсутня світлодіодна індикація	Батарея вставлена неправильно.	→ Зверніть увагу на положення полюсів (+/-).
	Батарея повністю розряджена.	→ Вставте нову батарею.
Ручний полив за допомогою кнопки Ручн. неможливий	Блок керування поливом перебуває в «сплячому» режимі.	→ Натисніть кнопку Ручн. ще раз.
	Батарея розряджена (світлодіодний індикатор заряду батареї світиться червоним).	→ Вставте нову батарею.
	Водопровідний кран закритий.	→ Відкрийте водопровідний кран.
Графік не виконується (полив не здійснюється)	Вентиль перед цим був відкритий вручну.	→ Уникайте можливих накладень програм.
	Батарея розряджена (світлодіодний індикатор заряду батареї світиться червоним).	→ Вставте нову батарею.
	Водопровідний кран закритий.	→ Відкрийте водопровідний кран.
Блок керування поливом перериває полив	Мінімальна кількість споживаної води менше 20 л/год.	→ Підключіть більше крапельниць.



ВКАЗІВКА: в разі інших несправностей зверніться, будь ласка, до сервісного центру GARDENA. Ремонтні роботи повинні виконуватися тільки сервісними центрами GARDENA, а також спеціалізованими фірмами, які сертифіковані компанією GARDENA.

8. ТЕХНІЧНІ ХАРАКТЕРИСТИКИ

<i>Блок керування поливом Bluetooth®</i>	Одиниця вимірювання	Значення (арт. 1889)
Робоча температура (просто неба)	°C	5 – 50
<i>Внутрішніх srd (радіоантен ближньої дії)</i>		
Діапазон частот	ГГц	2,402 – 2,480
Максимальна потужність передавача	мВт	10
Радіус дії на відкритому просторі (около)	м	25
Мін./макс. робочий тиск	бар	0,5 / 12
Робоча рідина		Прозора прісна вода
Дозволена до використання батарея		1 x 9 В лужно-марганцевокисла (лужна) батарея типу IEC 6LR61
Термін служби батареї (около)	рік	1

9. КОМПЛЕКТУЮЧІ

GARDENA Датчик вологості ґрунту

Для поливу залежно від вологості ґрунту.

арт. 1867

GARDENA Захист від крадіжки

Для захисту блоку керування поливом від крадіжки.

**арт. 1815-00.791.00
(замовити через сервісний центр GARDENA)**

10. СЕРВІСНЕ ОБСЛУГОВУВАННЯ/ГАРАНТІЯ

Сервіс:

Для зв'язку дивіться, будь ласка, адресу на звороті.

Гарантійний лист:

Гарантію виробника можна переглянути за адресою:
www.gardena.com/warranty або зателефонувати за номером +49 731 4903773

Ця гарантія виробника, відповідно вище вказаних умов, обмежується постачанням з метою заміни і ремонтом. Інші претензії до нас як виробника, такі як відшкодування збитку, не обґрунтовуються гарантією виробника. Звичайно, ця гарантія виробника, не стосується існуючих, встановлених законом і договірних гарантійних зобов'язань дилера/продавця. Гарантія виробника підлягає правовим положенням ФРН.

Додаткова інформація про торговельну марку:

Bluetooth®-словесний товарний знак і логотипи є зареєстрованими марками, що належать компанії Bluetooth SIG, Inc., і кожне використання таких марок

компанією GARDENA здійснюється за ліцензією. Інші товарні знаки й назви є власністю їхніх відповідних власників.

Deutschland / Germany

GARDENA Manufacturing GmbH
Central Service
Hans-Lorenser-Straße 40
D-89079 Ulm
Produktfragen: (+49) 731 490-123
Reparaturen: (+49) 731 490-290
service@gardena.com
http://www.gardena.com

Albania

KRAFT SHPK
Autostrada Tirane-Durrës
Km 7
1051 Tirane

Argentina

ROBERTO C. RUMBO S.R.L.
Predio Norlog
Lote 7
Benavidez, ZC: 1621
Buenos Aires
ventas@rumbosrl.com.ar

Australia

Husqvarna Australia Pty. Ltd.
Locked Bag 5
Central Coast BC
NSW 2252
Phone: (+61) (0) 2 4352 7400
customer.service@
husqvarna.com.au

Austria / Österreich

Husqvarna Austria GmbH
Industriezeile 36
4010 Linz
Tel.: (+43) 732 77 01 01-485
service.gardena@
husqvarnagroup.com

Azerbaijan

Firm Progress
a. Aliyev Str. 26A
1052 Baku

Belarus

Private Enterprise
"Master Garden"
Minsk
Sharangovich str., 7a
Phone: (+375) 17 257-00-33
Mob.: (+375) 29 676-16-09
mg@mastergarden.by

Belgium

Husqvarna Belgium nv
Gardena Division
Leuvensesteenweg 542
Planet II E
1930 Zaventem
België

Bosnia / Herzegovina

SILK TRADE d.o.o.
Industrijska zona Bukva bb
74260 Tešanj

Brazil

Husqvarna do Brasil Ltda
Av. Francisco Matarazzo,
1400 – 19ª andar
São Paulo – SP
CEP: 05001-903
Tel: 0800-112252
marketing.br.husqvarna@
husqvarna.com.br

Bulgaria

AGROLAND България АД
бул. 8 Декември, № 13
Офис 5
1700 Студентски град
София
Tel.: (+359) 2466 6910
info@agroland.eu

Canada / USA

GARDENA Canada Ltd.
100 Summerlea Road
Brampton, Ontario L6T 4X3
Phone: (+1) 905 792 93 30
info@gardenacanada.com

Chile

REPRESENTACIONES
JCE S.A.
Av. Del Valle Norte 857,
Piso 4
Santiago RM
Phone: (+56) 21 244142560
contacto@jce.cl

China

Husqvarna (Shanghai)
Management Co., Ltd.
富世华 (上海) 管理有限公司
3F, Benq Square B,
No207, Song Hong Rd.,
Chang Ning District,
Shanghai, PRC. 200335
上海市长宁区淞虹路207号明
基广场B座3楼, 邮编: 200335

Colombia

Husqvarna Colombia S.A.
Calle 18 No. 68 D-31, zona
Industrial de Montevideo
Bogotá, Cundinamarca
Tel. 571 2922700 ext. 105
jairo.salazar@husqvarna.com.co

Costa Rica

Compania Exim
Euroberoamericana S.A.
Los Colegios, Moravia,
200 metros al Sur del Colegio
Saint Francis – San José
Phone: (+506) 297 68 83
exim_euro@racsa.co.cr

Croatia

Husqvarna Austria GmbH
Industriezeile 36
4010 Linz
Tel.: (+43) 732 77 01 01-485
service.gardena@
husqvarnagroup.com

Cyprus

Med Marketing
17 Digeni Akrita Ave
P.O. Box 27017
1641 Nicosia

Czech Republic

Husqvarna Česko s.r.o.
Türkova 2319/5b
149 00 Praha 4 – Chodov
Bezplatná infolinka :
800 100 425
servis@cz.husqvarna.com

Denmark

GARDENA DANMARK
Lejrevej 19, st.
3500 Værløse
Tlf.: (+45) 70 26 47 70
husqvarna@husqvarna.dk
www.gardena.com / dk

Dominican Republic

BOSQUESA, S.R.L
Carretera Santiago Licey
Km. 5 ½
Esquina Copal II.
Santiago
Dominican Republic
Phone: (+809) 736-0333
joserbosquesa@claro.net.do

Ecuador

Husqvarna Ecuador S.A.
Arupos E1-181 y 10 de
Agosto Quito, Pichincha
Tel. (+593) 22800739
francisco.jacome@
husqvarna.com.ec

Estonia

Husqvarna Eesti OÜ
Valdeku 132
EE-11216 Tallinn
info@gardena.ee

Finland

Oy Husqvarna Ab
Gardena Division
Lautatarhankatu 8 B / PL 3
00581 HELSINKI
www.gardena.fi

France

Husqvarna France
9/11 Allée des pierres mayettes
92635 Gennevilliers Cedex
France
http://www.gardena.com/ fr
N° AZUR: 0 810 00 78 23
(Prix d'un appel local)

Georgia

Transporter LLC
113b Beshlavili street
0159 Tbilisi, Georgia

Great Britain

Husqvarna UK Ltd
Preston Road
Aycliffe Industrial Park
Newton Aycliffe
County Durham
DL5 6UP
info.gardena@husqvarna.co.uk

Greece

Π.ΠΑΠΑΔΟΠΟΥΛΟΣ ΑΕΒΕ
Λεωφ. Αθηνών 92
Αθήνα
T.K.104 42
Ελλάδα
Tel. (+30) 210 5193100
info@papadopoulos.com.gr

Hungary

Husqvarna Magyarországi Kft.
Ezred u. 1-3
1044 Budapest
Telefon: (+36) 1 251-4161
vevoszolgalat.husqvarna@
husqvarna.hu

Iceland

BYKO ehf.
Bildshófa 20
110 Reykjavik

Ireland

Husqvarna UK Ltd
Preston Road
Aycliffe Industrial Park
Newton Aycliffe
County Durham
DL5 6UP
info.gardena@husqvarna.co.uk

Italy

Husqvarna Italia S.p.A.
Via Santa Vecchia 15
23868 VALMADRERA (LC)
Phone: (+39) 0341.203.111
assistenza.italia@it.husqvarna.com

Japan
Husqvarna Zenoah Co., Ltd.
1-9 Minamidai
Kawagoe
350-1165 Saitama
gardena-jp@husqvarnagroup.com

Kazakhstan
LAMED Ltd.
155/1, Tazhibayevoi Str.
050060 Almaty
IP Schmidt
Abayavenue 3B
110 005 Kostanay

Korea
Kyung Jin Trading CO.,LTD.
107-4, SunDuk Bid.,
YangJae-dong,
Seocho-gu,
Seoul, (zipcode: 137-891)
Phone: (+82) (0)2 574-6300

Latvia
Husqvarna Latvija SIA
Ulbrokas 19A
LV-1021 Riga
info@gardena.lv

Lithuania
UAB Husqvarna Lietuva
Ateities pl. 77C
LT-52104 Kaunas
info@gardena.lt

Luxembourg
Magasins Jules Neuberg
39, rue Jacques Stas
Luxembourg-Gasperich 2549
Case Postale No. 12
Luxembourg 2010
Phone: (+352) 40 14 01
api@neuberg.lu

Mexico
AFOSA
Av. Lopez Mateos Sur # 5019
Col. La Calma 45070
Zapopan, Jalisco, Mexico
Phone: (+52) 33 3818-3434
icornejo@afosa.com.mx

Moldova
Convel S.R.L.
290A Muncetti Str.
2002 Chisinau

Netherlands
Husqvarna Nederland B.V.
GARDENA Division
Postbus 50131
1305 AC ALMERE
Phone: (+31) 36 521 00 10
info@gardena.nl

Neth. Antilles
Jonka Enterprises N.V.
Sta. Rosa Weg 196
P.O. Box 8200
Curaçao
Phone: (+599) 9 767 66 55
pgm@jonka.com

New Zealand
Husqvarna New Zealand Ltd.
PO Box 76-437
Manukau City 2241
Phone: (+64) (0) 9 9202410
support.nz@husqvarna.co.nz

Norway
Husqvarna Norge AS
Gardena Division
Trøskenveien 36
1708 Sarpsborg
info@gardena.no

Peru
Husqvarna Perú S.A.
Jr. Ramón Cárcamo 710
Lima 1
Tel: (+51) 1 3320400 ext. 416
juan.remuzgo@husqvarna.com

Poland
Husqvarna Poland Spółka z o.o.
ul. Wysockiego 15 b
03-371 Warszawa
Phone: (+48) 22 330 96 00
gardena@husqvarna.com.pl

Portugal
Husqvarna Portugal, SA
Lagoa - Albarraque
2635 - 595 Rio de Mouro
Tel.: (+351) 21 922 85 30
Fax : (+351) 21 922 85 36
info@gardena.pt

Romania
Madex International Srl
Soseaua Odaiei 117 - 123,
RO 013603 București, S1
Phone: (+40) 21 352.76.03
madex@ines.ro

Russia / Россия
000 „Хускварна“
141400, Московская обл.,
г. Химки,
улица Ленинградская,
владение 39, стр.6
Бизнес Центр
„Химки Бизнес Парк“,
помещение 0B02_04
http://www.gardena.ru

Serbia
Domel d.o.o.
Autoput za Novi Sad bb
11273 Belgrade
Phone: (+381) 1 18 48 88 12
miroslav.jejina@domel.rs

Singapore
Hy-Ray PRIVATE LIMITED
40 Jalan Pemimpin
#02-08 Tat Ann Building
Singapore 577185
Phone: (+65) 6253 2277
shiyang@hyray.com.sg

Slovak Republic
Husqvarna Česko s.r.o.
Türkova 2319/5b
149 00 Praha 4 – Chodov
Bezplatná infolinka:
800 154 044
servis@sk.husqvarna.com

Slovenia
Husqvarna Austria GmbH
Industriezeile 36
4010 Linz
Tel. : (+43) 732 77 01 01-485
service.gardena@husqvarnagroup.com

South Africa
Husqvarna
South Africa (Pty) Ltd
Postnet Suite 250
Private Bag X6,
Cascades, 3202
South Africa
Phone: (+27) 33 846 9700
info@gardena.co.za

Spain
Husqvarna España S.A.
Calle de Rivas nº 10
28052 Madrid
Phone: (+34) 91 708 05 00
atencioncliente@gardena.es

Suriname
Deto Handelmaatschappij N.V.
Kernkampweg 72-74
P.O.Box: 12782
Paramaribo – Suriname
South America
Phone: (+597) 438050
www.deto.sr

Sweden
Husqvarna AB/GARDENA Sverige
Drottninggatan 2
561 82 Huskvarna
Sverige

Switzerland / Schweiz
Husqvarna Schweiz AG
Consumer Products
Industriestrasse 10
5506 Mägenwil
Phone: (+41) (0) 62 887 37 90
info@gardena.ch

Turkey
Dost Bahçe Diş Ticaret
Mümesillik A.Ş
Yunus Mah. Adil Sok. No: 3
İc Kapı No: 1 Kartal
34873 İstanbul
Phone: (+90) 216 38 93 939
info@dostbahce.com.tr

Ukraine / Україна
ТОВ „Хускварна Україна“
вул. Васильківська, 34,
офіс 204-г
03022, м. Київ
Тел. (+38) 0 800 504 804
info@gardena.ua

Uruguay
FELI SA
Entre Rios 1083 CP 11800
Montevideo – Uruguay
Tel : (+598) 22 03 18 44
info@felisa.com.uy

Venezuela
Corporación Casa y Jardín C.A.
Av. Caroni, Edif. Trezmen, PB.
Colinas de Bello Monte.
1050 Caracas.
Tlf : (+58) 212 992 33 22
info@casayjardin.net.ve



1889-20.960.01/0121

© GARDENA Manufacturing GmbH; D-89079 Ulm; http://www.gardena.com