

HiCut Art. 4019

- | | |
|-----------|--|
| GB | Operating Instructions
Cylinder Lawnmower |
| F | Mode d'emploi
Tondeuse hélicoïdale |
| E | Manual de instrucciones
Cortacésped helicoidal |
| D | Betriebsanleitung
Spindelmäher |

Tondeuse hélicoïdale HiCut GARDENA

Bienvenue dans le jardin de GARDENA...



Ceci est la traduction du mode d'emploi original allemand. Nous vous remercions de bien vouloir lire attentivement ce mode d'emploi avant d'utiliser votre tondeuse. Utilisez ce mode d'emploi pour vous familiariser avec la tondeuse hélicoïdale, son fonctionnement, sa bonne utilisation et les conseils de sécurité.



Pour des raisons de sécurité, l'utilisation de la tondeuse hélicoïdale est déconseillée aux personnes âgées de moins de 16 ans, et aux personnes n'ayant pas lu et compris les informations données dans ce mode d'emploi.

→ Conservez précieusement ce mode d'emploi.

Table des matières

1. Domaine d'utilisation de votre tondeuse GARDENA	8
2. Consignes de sécurité	8
3. Montage	9
4. Fonctionnement	10
5. Utilisation	10
6. Mise hors service	10
7. Maintenance	11
8. Incidents de fonctionnement	11
9. Accessoires disponibles	12
10. Données techniques	13
11. Service Après-Vente / Garantie	13

1. Domaine d'utilisation de votre tondeuse GARDENA

Utilisation conforme à la destination :

La tondeuse hélicoïdale GARDENA est conçue pour tondre les pelouses (ca. 200 m²) des jardins privés.

L'observation par l'utilisateur des consignes indiquées dans ce mode d'emploi est une condition nécessaire au bon fonctionnement et à un entretien satisfaisant de la tondeuse hélicoïdale.

Important



Pour votre sécurité, n'utilisez pas la tondeuse hélicoïdale GARDENA pour la taille de taillis, de haies et de buissons ou pour la coupe et le broyage de plantes grimpantes.

2. Consignes de sécurité

→ Observez les remarques de sécurité sur la tondeuse hélicoïdale.



ATTENTION !

→ Lisez le mode d'emploi avant d'utiliser l'appareil !



DANGER !

Couteaux acérés !



DANGER ! Blessures !

→ Eloignez les personnes de la zone dangereuse !

Vérifications avant toute utilisation :

Avant chaque utilisation, vérifiez que tous les écrous, vis et boulons sont bien serrés à fond et non endommagés.

Remplacez les pièces endommagées ou usées.

Avant emploi, retirez de la surface de travail tous les cailloux, morceaux de bois, fils de fer et autres objets qui risquent d'être violemment projetés par les lames.

Les objets saisis par le mécanisme de coupe pourraient être projetés n'importe où ou provoquer un endommagement de ce mécanisme.

Utilisation / Responsabilité :



ATTENTION !
Maintenez-vous éloigné du cylindre pendant sa rotation.

→ N'avancez jamais les pieds ou les mains à proximité ou en dessous des parties tournantes.

N'utilisez pas la tondeuse à proximité de personnes ou d'animaux. En cas d'accident, l'utilisateur est responsable.

Portez des chaussures de protection équipées de semelles anti-dérapantes. Respectez la distance imposée par le guidon.

Soyez particulièrement prudent lorsque vous changez de direction sur une pente :

Lors des travaux, veillez toujours à avoir une position stable. Portez des chaussures à semelles antidérapantes et des pantalons longs. Tondez toujours en travers de la pente si le terrain est incliné.

→ N'utilisez pas la tondeuse sur des pentes trop raides.

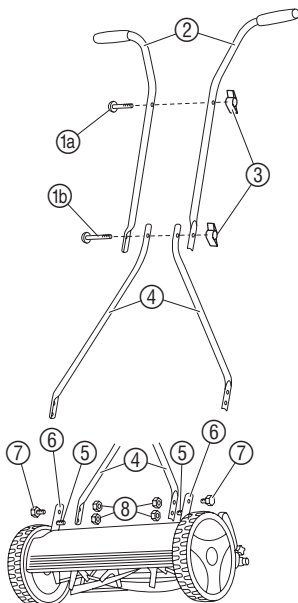
Attention lorsque vous reculez. Vous risquez de trébucher !

Si vous rencontrez malgré tout un obstacle lors de votre travail, éliminez l'obstacle, assurez-vous que l'appareil n'a subi aucune détérioration et faites-le réparer le cas échéant.

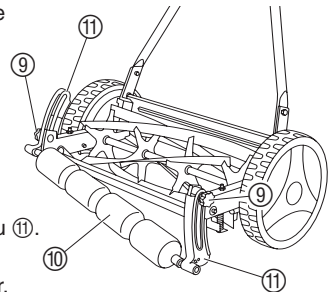
→ Travaillez seulement avec de bonnes conditions de visibilité.

Ne laissez pas la tondeuse sans surveillance sur la zone de travail. Si vous interrompez votre travail, rangez-la dans un endroit sûr.

3. Montage



1. Introduisez la vis courte ①a (45 mm) dans le haut du guidon supérieur ②. Introduisez la vis longue ①b (55 mm) en bas dans les guidons supérieur ② et inférieur ④.
2. Vissez les écrous à papillons ③ sur les vis ①a / ①b.
3. Appuyez légèrement sur les bras du guidon inférieur ④ jusqu'à ce qu'ils s'enclenchent dans les boulons ⑤ situés sur le support du guidon ⑥.
4. Introduisez les vis hexagonales ⑦ (12 mm) dans le support du guidon ⑥ et les bras du guidon inférieur ④.
5. Vissez les 4 écrous ⑧ sur les boulons ⑤ et les vis hexagonales ⑦ (p. ex. au moyen de 2 clés à fourche SW 10 mm).
6. Desserrez les vis de calage ⑨ et réglez l'une à la hauteur de coupe maximum et l'autre à la hauteur de coupe minimum sans serrer.
7. Installez le rouleau ⑩ en diagonale sur le porte-rouleau ⑪.
8. Réglez les deux vis de calage ⑨ à la même hauteur.



4. Fonctionnement

Tonte correcte :

Pour obtenir une pelouse soignée, nous vous recommandons de tondre si possible chaque semaine. Avec une tonte régulière, la pelouse devient plus drue.

Lorsque l'herbe coupée est longue (> 1 cm), elle doit être retirée pour que la pelouse ne jaunisse pas et que la mousse ne se développe pas.

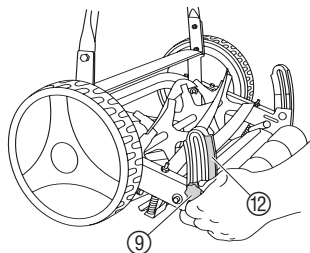
Après une période prolongée sans tonte (**vacances**) jusqu'à 12 cm max., il convient de tondre d'abord dans une direction avec la plus grande hauteur de coupe puis de tondre en perpendiculaire avec la hauteur de coupe souhaitée.

Tondez si possible lorsque la pelouse est sèche, lorsqu'elle est humide, la coupe n'est pas nette.

Lorsque l'herbe est très drue, nous conseillons de scarifier la pelouse, par exemple à l'aide du scarificateur GARDENA réf. 4068.

5. Utilisation

Réglage de la hauteur de coupe :



La hauteur de coupe peut être réglée progressivement de 12 mm à 56 mm (0,5" à 2,2").

1. Dévisser les deux vis de blocage ⑨ et régler à la hauteur souhaitée sur la graduation ⑫.
2. Visser les deux vis de blocage ⑨ des deux côtés à la même hauteur.

Les vis de blocage ⑨ doivent toujours être réglées sur les deux côtés à la même hauteur.

La tondeuse doit être réglée de telle sorte que la lame inférieure ne touche pas le sol même si le terrain est irrégulier.

Tonte avec sac de ramassage (accessoires) :

→ Montez le sac de ramassage réf. 964.90.10-30 conformément à la notice d'emploi du sac de ramassage et accrochez-le dans la tondeuse hélicoïdale.

6. Mise hors service

Rangement :

Le lieu de rangement doit être hors de portée des enfants.

1. Nettoyez la tondeuse avant de la ranger.
2. Rangez la tondeuse dans un endroit sec.

Pour un gain de place, les bras du guidon supérieur peuvent être rabattus en dévissant les écrous à papillons.

7. Maintenance

Nettoyage de la tondeuse :



DANGER !
Risque de blessure à cause de la lame !
→ Lors de travaux de maintenance, porter des gants adaptés.



Attention à l'endommagement de la tondeuse hélicoïdale.
→ Ne le lavez pas à l'eau, et surtout pas ou nettoyeur haute pression.

Les dépôts d'herbe nuisent à la qualité de la coupe et à la bonne éjection de l'herbe. Il est plus facile d'enlever la saleté et les dépôts d'herbe aussitôt après la tonte.

1. Retirer les résidus d'herbe avec une brosse et un chiffon.
2. Graisser légèrement la lame rouge avec une huile de faible viscosité (par ex. huile à pulvériser).

8. Incidents de fonctionnement

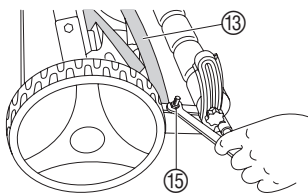


DANGER !
Risque de blessure à cause de la lame !
→ Lors de l'élimination des pannes, porter des gants adaptés.

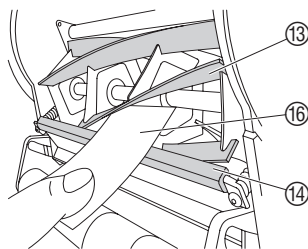
Incident	Cause possible	Solution
Bruits anormaux	Vis / pièces desserrées.	→ Resserrez les vis.
	Corps étranger dans le couteau.	→ Retirez le corps étranger.
	Couteau ébréché.	→ Rectifiez le couteau avec une pierre à aiguiser.
Mauvaise coupe	Lames mal réglées.	→ Rectifiez le réglage du mécanisme de coupe.
	Mécanisme de coupe émoussé.	Recommandation : → Faites affûter ou remplacer les lames par le Service Après-Vente GARDENA.
	Gazon trop haut.	→ Voir 4. Fonctionnement "Tonte correcte".
Les roues glissent sur le sol / tondeuse très difficile à pousser	Le gazon est trop haut ou humide.	→ Augmentez la hauteur de coupe.
	Les couteaux sont trop proches.	→ Réglez le mécanisme de coupe.

Ajustage de la lame :

Le mécanisme de coupe de votre tondeuse hélicoïdale a été réglé avec précision à l'usine. Si après une longue période d'utilisation, la coupe devient moins nette ou si les lames touchent le couteau inférieur, veuillez corriger le réglage du couteau de la manière suivante :



1. Nettoyez la tondeuse hélicoïdale.
2. Vérifiez l'état du cylindre de coupe ⑬ et du couteau inférieur ⑭ et, s'ils sont ébréchés, rectifiez-les avec une pierre à aiguiser.
3. Tournez les vis hexagonales ⑮ (p. ex. à l'aide d'une clé à fourche SW 10 mm) dans le sens antihoraire jusqu'à ce que le cylindre de coupe ⑬ tourne librement.
4. Resserrez la vis hexagonale ⑮ pas à pas, tantôt à droite, tantôt à gauche dans le sens horaire, jusqu'à ce que le cylindre de coupe ⑬ touche le couteau inférieur ⑭ en émettant un léger bruit.



5. **Essai de coupe :**
Placez un bout de papier ⑯ sur le couteau inférieur ⑭ de manière à ce qu'il soit pointé vers l'axe du cylindre de coupe ⑬.
6. Tournez le cylindre de coupe ⑬ avec précaution.
En cas de réglage correct du couteau inférieur ⑭, le papier est coupé comme avec des ciseaux.
7. Répétez l'essai de coupe avec différents couteaux ⑬.
8. Si la tondeuse ne coupe qu'au milieu, réglez chaque couteau ⑬ séparément.



Pour des raisons de sécurité, seules des pièces de rechange d'origine GARDENA peuvent être utilisées.

Réparations :

Lorsque les lames, qui s'émousent après quelques années avec un bon entretien, doivent être remplacées, adressez-vous au S.A.V. GARDENA.

Faites contrôler si possible votre tondeuse à l'automne pour qu'il fonctionne correctement l'année suivante.



En cas de survenance d'autres problèmes, veuillez contacter le service après-vente GARDENA. Les réparations sont réservées aux points de service après-vente GARDENA ou aux revendeurs spécialisés agréés par GARDENA.

9. Accessoires disponibles

Sac de ramassage GARDENA

Evite de ramasser ensuite l'herbe coupée.

réf. 964.90.10-30

10. Caractéristiques techniques

	HiCut (réf. 4019)
Hauteur de coupe	12 mm - 56 mm (0,5" - 2,2")
Largeur de coupe	40 cm / 15,75"
Réglage de la hauteur de coupe	en continu
Poids	8,5 kg / 19 lbs
Surface de gazon	env. 200 m ² / 2152 sqft

11. Service Après-Vente / Garantie

Les prestations de service ne vous seront pas facturées en cas de garantie de l'appareil.

GARDENA accorde pour cet appareil une garantie contractuelle de 2 ans à compter du jour de l'achat. Elle comprend le remplacement gratuit des pièces défectueuses ou de l'appareil, le choix étant laissé à la libre initiative de GARDENA. En tout état de cause s'applique la garantie légale couvrant toutes les conséquences des défauts ou vices cachés (article 1641 et suivants du Code Civil).

Pour que ces garanties soient valables, les conditions suivantes doivent être remplies :

- L'appareil a été manipulé de manière adéquate, suivant les instructions du mode d'emploi.
- Il n'y a eu aucun essai de réparation, ni par le client, ni par un tiers.

Les lames hélicoïdales (cpl.) et la lame inférieure sont des pièces d'usure et sont par conséquent exclues de la garantie.

Une intervention sous garantie ne prolonge pas la durée initiale de la garantie contractuelle.

Toutes les revendications dépassant le contenu de ce texte ne sont pas couvertes par la garantie, quel que soit le motif de droit.

Pendant la période de garantie, le Service Après-Vente effectuera, à titre payant, les réparations nécessaires par suite de manipulations erronées.

En cas de mauvais fonctionnement, veuillez envoyer le produit en port payé avec une copie du bon d'achat et une description du problème, à l'adresse du Service Après-Vente figurant au verso.

<p>GB <i>Product Liability</i></p>	<p>We expressly point out that, in accordance with the product liability law, we are not liable for any damage caused by our units if it is due to improper repair or if parts exchanged are not original GARDENA parts or parts approved by us, and, if the repairs were not carried out by a GARDENA Service Centre or an authorised specialist. The same applies to spare parts and accessories.</p>
<p>F <i>Responsabilité</i></p>	<p>Nous vous signalons expressément que GARDENA n'est pas responsable des dommages causés par ses appareils, dans la mesure où ces dommages seraient causés suite à une réparation non conforme, dans la mesure où, lors d'un échange de pièces, les pièces d'origine GARDENA n'auraient pas été utilisées, ou si la réparation n'a pas été effectuée par le Service Après-Vente GARDENA ou l'un des Centres SAV agréés GARDENA. Ceci est également valable pour tout ajout de pièces et d'accessoires autres que ceux préconisés par GARDENA.</p>
<p>E <i>Responsabilidad de productos</i></p>	<p>Advertimos que conforme a la ley de responsabilidad de productos no nos responsabilizamos de daños causados por nuestros aparatos, siempre y cuando dichos daños hayan sido originados por arreglos o reparaciones indebidas, por recambios con piezas que no sean piezas originales GARDENA o bien piezas autorizadas por nosotros, así como en aquellos casos en que la reparación no haya sido efectuada por un Servicio Técnico GARDENA o por un técnico autorizado. Lo mismo es aplicable para las piezas complementarias y accesorios.</p>
<p>D <i>Produkthaftung</i></p>	<p>Wir weisen ausdrücklich darauf hin, dass wir nach dem Produkthaftungsgesetz nicht für durch unsere Geräte hervorgerufene Schäden einzustehen haben, sofern diese durch unsachgemäße Reparatur verursacht oder bei einem Teileaustausch nicht unsere Original GARDENA Teile oder von uns freigegebene Teile verwendet werden und die Reparatur nicht vom GARDENA Service oder dem autorisierten Fachmann durchgeführt wird. Entsprechendes gilt für Ergänzungsteile und Zubehör.</p>

Deutschland / Germany

GARDENA
Manufacturing GmbH
Central Service
Hans-Lorenser-Straße 40
D-89079 Ulm
Produktfragen:
(+49) 731 490-123
Reparaturen:
(+49) 731 490-290
service@gardena.com

Argentina

Husqvarna Argentina S.A.
Vera 745
(C1414AOO) Buenos Aires
Phone: (+54) 11 4858-5000
diego.poggi@ar.husqvarna.com

Australia

Husqvarna Australia Pty. Ltd.
Locked Bag 5
Central Coast BC
NSW 2250
Phone: (+61) 1800 802831
customer.service@
husqvarna.com.au

Austria / Österreich

Husqvarna Austria GmbH
Consumer Products
Industriezeile 36
4010 Linz
Tel.: (+43) 732 77 01 01 - 90
consumer.service@husqvarna.at

Belgium

GARDENA Belgium NV/SA
Sterrebeekstraat 163
1930 Zaventem
Phone: (+32) 2 720 92 12
Mail: info@gardena.be

Brazil

Palash Comércio e
Importação Ltda.
Rua São João do Araguaia, 338
- Jardim Califórnia -
Barueri - SP - Brasil -
CEP 06409-060
Phone: (+55) 11 4198-9777
eduardo@palash.com.br

Bulgaria

Хускварна България ЕООД
1799 София
Бул. „Андрей Ляпчев“ № 72
Тел.: (+359) 2 80 99 424
www.husqvarna.bg

Canada

GARDENA Canada Ltd.
100 Summerlea Road
Brampton, Ontario L6T 4X3
Phone: (+1) 905 792 93 30
info@gardenacanada.com

Chile

Antonio Martinic y Cia Ltda.
Cassillas 272
Centro de Cassillas
Santiago de Chile
Phone: (+56) 2 20 10 708
garfar_cl@yahoo.com

Costa Rica

Compania Exim
Euroberoamericana S.A.
Los Colegios, Moravia,
200 metros al Sur del Colegio
Saint Francis - San José
Phone: (+506) 297 68 83
exim_euro@racsa.co.cr

Croatia

KLIS d.o.o.
Stancevea 79
10419 Vukovina
Phone: (+385) 1 622 777 0
gardena@klis-trgovina.hr

Cyprus

FARMOKIPIKI LTD
P.O. Box 7098
74, Digeni Akritas Ave.
1641 Nicosia
Phone: (+357) 22 75 47 62
condam@spidernet.com.cy

Czech Republic

GARDENA spol. s r.o.
Tuřanka 115
627 00 Brno
Phone: (+420) 548 217 777
gardena@gardenabrn.cz

Denmark

GARDENA
Husqvarna Consumer Outdoor
Products
Salgsafdelning Danmark
Box 9003
S-200 39 Malmö
info@gardena.dk

Estonia

Husqvarna Eesti OÜ
Consumer Outdoor Products
Kesk tee 10, Aaviku küla
Rae vald, Harju maakond
75305
kontakt.etj@husqvarna.ee

Finland

Oy Husqvarna Ab
Consumer Outdoor Products
Lautatarhanki 8 B / PL 3
00581 HELSINKI
info@gardena.fi

France

GARDENA France
Immeuble Exposial
9 - 11 allée des Pierres Mayettes
ZAC des Barbanniers, B.P. 99
-F- 92232 GENNEVILLIERS
cedex
Tél. (+33) 01 40 85 30 40
service.consommateurs@
gardena.fr

Great Britain

Husqvarna UK Ltd
Preston Road
Aycliffe Industrial Park
Newton Aycliffe
County Durham
DL5 6UP
info.gardena@
husqvarna.co.uk

Greece

HUSQVARNA GREECE S.A.
Branch of Koropi
Ifestou 33A
Industrial Area Koropi
194 00 Athens - Greece
V.A.T. EL094094640
Phone: (+30) 210 66 20 225
info@husqvarna-consumer.gr

Hungary

Husqvarna
Magyarország Kft.
Ezred u. 1 - 3
1044 Budapest
Phone: (+36) 80 20 40 33
gardena@gardena.hu

Iceland

Ó. Johnson & Kaaber
Tunguhalsi 1
110 Reykjavik
ooj@ojk.is

Ireland

Michael McLoughlin & Sons
Hardware Limited
Long Mile Road
Dublin 12

Italy

GARDENA Italia S.p.A.
Via Donizetti 22
20020 Lainate (Mi)
Phone: (+39) 02.93.94.79.1
info@gardenaitalia.it

Japan

KAKUICHI Co. Ltd.
Sumitomo Realty &
Development Kojimachi
BLDG. 8F, 5-1 Nibanbany,
Chiyoda-ku, Tokyo 102-0084
Phone: (+81) 33 264 4721
m_ishihara@kaku-ichi.co.jp

Latvia

SIA „Husqvarna Latvija“
Consumer Outdoor Products
Bākūžu iela 6, Rīga, LV-1024
info@husqvarna.lv

Lithuania

UAB Husqvarna Lietuva
Consumer Outdoor Products
Ateities pl. 77C
LT-52104 Kaunas
centras@husqvarna.lt

Luxembourg

Magasins Jules Neuberg
39, rue Jacques Stas
Luxembourg-Gasperich 2549
Case Postale No. 12
Luxembourg 2010
Phone: (+352) 40 14 01
api@neuberg.lu

Netherlands

GARDENA Nederland B.V.
Postbus 50176
1305 AD ALMERE
Phone: (+31) 36 521 00 00
info@gardena.nl

Neth. Antilles

Jonka Enterprises N.V.
Sta. Rosa Weg 196
P.O. Box 8200, Curaçao
Phone: (+599) 9 767 66 55
pgm@jonka.com

New Zealand

Husqvarna New Zealand Ltd.
PO Box 76437
Manukau City 2241
Phone: (+64) 09 9202410

Norway

GARDENA
Husqvarna Consumer Outdoor
Products
Salgskontor Norge
Kleiveveien 6
1540 Vestby
info@gardena.no

Poland

Husqvarna Poland Spółka z o.o.
Oddział w Szymanowie
Szymanów 9 d
05-532 Baniocha
Phone: (+48) 22 727 56 90
gardena@gardena.pl

Portugal

GARDENA Portugal Lda.
Sintra Business Park
Edifício 1, Fração 0-G
2710-089 Sintra
Phone: (+351) 21 922 85 30
info@gardena.pt

Romania

MADEX INTERNATIONAL SRL
Soseaua Odaii 117-123,
Sector 1,
București, RO 013603
Phone: (+40) 21 352 76 03
madex@ines.ro

Russia

ООО ГАРДЕНА РУС
123007, г. Москва
Хорошевское шоссе, д. 32А
Тел.: (+7) 495 380 31 92
info@gardena-rus.ru

Singapore

Hy - Ray PRIVATE LIMITED
40 Jalan Pemimpin
#02-08 Tat Ann Building
Singapore 577185
Phone: (+65) 6253 2277
shiyang@hyray.com.sg

Slovak Republic

GARDENA spol. s r.o.
Tuřanka 115
627 00 Brno
Phone: (+420) 548 217 777
gardena@gardenabrn.cz

Slovenia

GARDENA d.o.o.
Brodšče 15
1236 Trzin
Phone: (+386) 1 580 93 32
servis@gardena.si

South Africa

GARDENA
South Africa (Pty.) Ltd.
P.O. Box 11534
Vorna Valley 1686
Phone: (+27) 11 315 02 23
sales@gardena.co.za

Spain

GARDENA IBÉRICA S.L.U.
C/ Basauri, nº 6
La Florida
28023 Madrid
Phone: (+34) 91 708 05 00
atencioncliente@gardena.es

Sweden

GARDENA
Husqvarna Consumer Outdoor
Products
Försäljningskontor Sverige
Box 9003
200 39 Malmö
info@gardena.se

Switzerland / Schweiz

GARDENA Schweiz AG
Consumer Products
Industriestrasse 10
5506 Mägenwil
Phone: (+41) (0) 848 800 464
info@gardena.ch

Turkey

GARDENA / Dost Diş Ticaret
Müessesilik A.Ş. Sanayi
Çad. Adil Sokak No. 1
Kartal - Istanbul
Phone: (+90) 216 38 93 939
info@gardena-dost.com.tr

Ukraine / Україна

ТОВ «ГАРДЕНА УКРАЇНА»
Васильківська, 34, 204-Г
03022, Київ
Тел. (+38 044) 498 39 02
info@gardena.ua

4019-2960.01/1108
© GARDENA
Manufacturing GmbH
D-89070 Ulm
http://www.gardena.com