

FP 500 Art. 7647
FP 750 Art. 7648
FP 1400 Art. 7649

- D Betriebsanleitung**
Wasserspielpumpen-Set
-
- GB Operating Instructions**
Fountain Pump Set
-
- F Mode d'emploi**
Pompe pour jets d'eau
-
- NL Instructies voor gebruik**
Vijverpompset
-
- S Bruksanvisning**
Fontän Pump Set
-
- I Istruzioni per l'uso**
Set per giochi d'acqua
-
- E Manual de instrucciones**
Bomba para fuentes de agua
-
- P Instruções de utilização**
Bomba para fontes
-
- DK Brugsanvisning**
Springvandspumpesæt

GARDENA Set per giochi d'acqua

FP 500 / FP 750 / FP 1400

Benvenuti nel giardino GARDENA...



Questa è la traduzione dal testo originale tedesco delle istruzioni per l'uso. Prima di mettere in uso il nuovo set per giochi d'acqua, si raccomanda di leggere attentamente le istruzioni e di seguire le avvertenze riportate. Si imparerà così a conoscere il prodotto e ad usarlo correttamente.



Per motivi di sicurezza bambini, giovani sotto i 16 anni o coloro che non hanno preso visione delle istruzioni non devono utilizzare il set per giochi d'acqua.

→ Conservare le istruzioni in un luogo sicuro.

Indice

1. Modalità d'impiego del set per giochi d'acqua	28
2. Avvertenze	28
3. Montaggio del gioco d'acqua	29
4. Messa in uso	29
5. Manutenzione	30
6. Anomalie di funzionamento	31
7. Interventi di fine stagione	31
8. Accessori	31
9. Dati tecnici	31
10. Informazioni utili	32

1. Modalità d'impiego del set per giochi d'acqua

Settore di utilizzo

Le pompe GARDENA per giochi d'acqua sono un prodotto a destinazione hobbistica, concepito per uso privato in ambito domestico. Possono essere utilizzate sia in ambienti chiusi che all'aperto.

Nota bene



Le pompe GARDENA per giochi d'acqua non sono idonee per impieghi prolungati di tipo industriale o per alimentare irrigatori e impianti d'irrigazione. Non devono essere adoperate per liquidi corrosivi, infiammabili o esplosivi (come benzina, petrolio, diluenti alla nitro) acqua salata, generi alimentari e acqua potabile.

2. Avvertenze

Controlli preliminari

Prima di ogni impiego controllare sempre le condizioni della pompa (e in particolare cavo e spina). Il cavo non è sostituibile. Pertanto, se viene danneggiato, la pompa non può più essere utilizzata.

Sicurezza elettrica

Prima di collegare la pompa, accertarsi che i dati riportati sull'etichetta corrispondano a quelli della rete.

La pompa va posizionata in modo stabile e collegata a un interruttore automatico di sicurezza con corrente nominale di dispersione = 30 mA (DIN VDE 0100-702 und 0100-738).

→ Rivolgersi a un elettricista di fiducia.

La linea di alimentazione deve presentare una sezione pari almeno a quella dei cavi in gomma marcati H05 RN-F3G0,75. Eventuali prolunghe devono essere conformi a quanto disposto in materia (DIN VDE 0620).

In Austria:

In Austria le pompe per piscine e laghetti devono essere alimentate tramite trasformatore isolante omologato.

→ Rivolgersi a un elettricista di fiducia.

In Svizzera:

In Svizzera tutte le attrezzature ad alimentazione elettrica che vengono impiegate all'aperto devono essere collegate a un interruttore automatico di sicurezza.

Avvertenze

Quando la pompa non è in uso o si devono effettuare interventi di pulizia e manutenzione, staccare sempre la spina dalla presa di corrente.

Non utilizzare la pompa quando vi sono persone all'interno della piscina o del laghetto.

Non far funzionare la pompa a secco, in quanto si potrebbe sviluppare del calore indesiderato che danneggerebbe la pompa.

Accertarsi che rimanga sempre adeguatamente immersa nell'acqua.

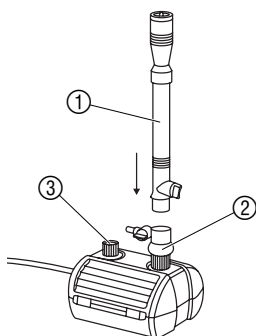
Non reggere mai la pompa tenendola per il cavo. Non tirare mai il cavo per staccare la spina dalla presa di corrente. Proteggere il cavo da fonti di calore, olio e spigoli vivi.

La temperatura dell'acqua deve essere compresa tra 4 °C e 35 °C.

Sabbia o altre sostanze abrasive presenti nell'acqua provocano un rapido deterioramento della pompa e ne riducono le prestazioni.

La realizzazione di piscine e laghetti deve essere conforme ai disposti comunitari e nazionali in materia. Rivolgersi alle autorità competenti.

3. Montaggio del gioco d'acqua



Per una migliore funzionalità, si consiglia di collocare la pompa all'interno del laghetto su una base piana e stabile (ad esempio, su un blocchetto di cemento).

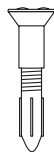
1. Montare il tubo telescopico ① sul giunto snodato ②.
2. Avvitare il gioco d'acqua prescelto a) / b) / c) sul tubo telescopico.



a) cascata



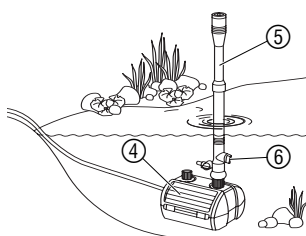
b) campana



b) calice

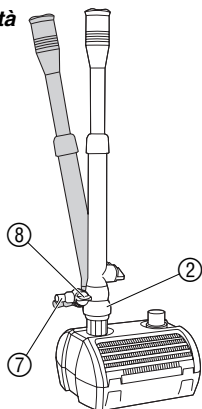
③ Supporto per Riflettore subacqueo GARDENA, art. 7951

4. Messa in uso



1. Collocare la pompa all'interno del laghetto su una base piana e stabile in modo che il corpo filtrante ④ rimanga completamente sommerso nell'acqua.
2. Regolare opportunamente la lunghezza del tubo telescopico ⑤.
3. Inserire la spina in una presa di corrente da 230 V c.a.
Attenzione: la pompa si avvia subito!
4. Regolare l'altezza del gioco d'acqua usando la valvola ⑥ che si trova alla base del tubo telescopico e che permette di aumentare o diminuire a piacere il flusso.
5. Per il gioco d'acqua a campana o a calice: avvitare più o meno il gioco sul tubo fino ad ottenere la forma desiderata.

Funzionalità aggiuntive



La pompa è dotata di un'uscita secondaria ⑦ [9 mm / 13 mm (1/2")] a cui si può collegare un altro accessorio (ad esempio, un elemento decorativo da cui zampilla acqua). Il flusso è regolabile tramite l'apposita valvola ②.

Nota bene: Lo speciale attacco snodato ② permette di orientare facilmente il tubo telescopico e, quindi, di avere il gioco d'acqua sempre parallelo alla superficie del laghetto anche se il fondo su cui poggia la pompa non è in piano.

5. Manutenzione



PERICOLO! Rischio di folgorazione!

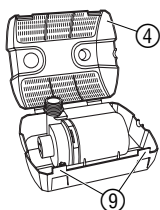
→ Prima di effettuare qualunque intervento sulla pompa, staccare la spina dalla presa di corrente.

Per rimuovere lo sporco, non utilizzare oggetti duri o detersivi aggressivi!

Pulizia del gioco d'acqua e del tubo telescopico

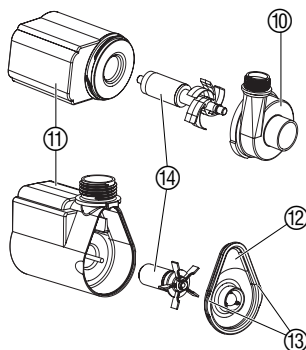
1. Smontare il tubo telescopico.
2. Svitare il gioco d'acqua.
3. Lavare tubo e gioco e sciacquarli bene sotto l'acqua corrente.

Pulizia del corpo filtrante



1. Staccare la spina dalla presa di corrente ed estrarre la pompa dall'acqua.
2. Sbloccare i fermi ⑨ e aprire il corpo filtrante ④.
3. Sciacquare il corpo filtrante ④ con un getto d'acqua.
4. Richiudere il corpo filtrante ④.

Pulizia della pompa



1. Staccare la spina dalla presa di corrente, aprire il corpo filtrante ed estrarre la pompa.
2. **per il modello FP 1400:** ruotare il carter ⑩ in senso antiorario e staccarlo dal blocco motore ⑪.
per il modello FP 500 / FP 750 ⑬ sganciare il coperchio ⑫ dal blocco motore ⑪.
3. Estrarre la girante ⑭ e pulirla con cura.
4. Terminata la pulizia, reinserire la girante ⑭ nella sua sede.
5. **per il modello FP 1400:** spingere il carter ⑩ sul blocco motore ⑪ e quindi ruotarlo in senso orario.
per il modello FP 500 / FP 750: riapporre il coperchio ⑫ sul blocco motore ⑪.

6. Anomalie di funzionamento

Anomalia	Possibile causa	Intervento
Il gioco d'acqua non zampilla	La pompa non è collegata alla rete elettrica.	→ Inserire la spina della pompa in una presa da 230 V c.a.
	La girante è bloccata.	→ Pulire la pompa.
	Si è attivato l'interruttore elettronico di sicurezza.	→ Immergere bene la pompa.
Il gioco d'acqua ha una dimensione ridotta o una forma irregolare	Il gioco d'acqua è sporco.	→ Pulire il gioco e il tubo telescopico.
	Il corpo filtrante è sporco.	→ Pulire il corpo filtrante.

Per eventuali ulteriori anomalie rivolgersi a un Centro Assistenza GARDENA.

7. Interventi di fine stagione

Ricovero:



Riporre la pompa lontano dalla portata dei bambini.

1. Prima dell'inverno tirar fuori la pompa dal laghetto e pulirla con cura.
2. Per facilitare la riattivazione in primavera, riporla in un luogo riparato dal gelo, immersa in un contenitore pieno d'acqua (la spina deve rimanere all'asciutto).

Smaltimento:

(conforme a: RL2002/96/EC)



Non smaltire insieme ai normali rifiuti domestici. Utilizzare sempre gli appositi contenitori di raccolta.

8. Accessori

GARDENA Riflettore subacqueo	Per illuminare dal basso con un effetto suggestivo il gioco d'acqua o la sponda del laghetto.	art. 7951
GARDENA Set telecomando	Per azionare il gioco d'acqua a distanza, ad esempio direttamente da casa o dalla veranda.	art. 7874

9. Dati tecnici

Modello art.	FP 500 7647	FP 750 7648	FP 1400 7649
Potenza nominale	7 W	8 W	18 W
Passaggio acqua max.	500 l/h	750 l/h	1400 l/h
Prevalenza max.	1,1 m	1,3 m	2,0 m
Immersione max.		2 m	
Cavo di alimentazione		10 m H05 RN-F3G0,75	
Attacco filettato		G 1/2	
Temperatura dell'acqua		4°C – 35°C	
Tensione / Frequenza		230 V / 50 Hz	

10. Informazioni utili

Assistenza

In caso di guasto o di anomalia di funzionamento, rivolgersi al Centro Assistenza Tecnica Nazionale, tel. 199.400.169.

Garanzia

Questo prodotto GARDENA gode di una garanzia di 3 anni dalla data di acquisto relativamente a tutti i difetti imputabili a vizi di fabbricazione o di materiale impiegato. Il prodotto in garanzia potrà essere, a nostra discrezione, o sostituito con uno in perfetto stato di funzionamento o riparato gratuitamente qualora vengano osservate le seguenti condizioni:

- il prodotto sia stato adoperato in modo corretto e conforme alle istruzioni e nessun tentativo di riparazione sia stato eseguito dall'acquirente o da terzi;
- il prodotto sia stato spedito a spese del mittente direttamente a un Centro Assistenza GARDENA allegando il documento che attesta l'acquisto (fattura o scontrino fiscale) e una breve descrizione del problema riscontrato.

La girante, in quanto parte soggetta a usura, non rientra nella garanzia.

L'intervento in garanzia non estende in nessun caso il periodo iniziale.

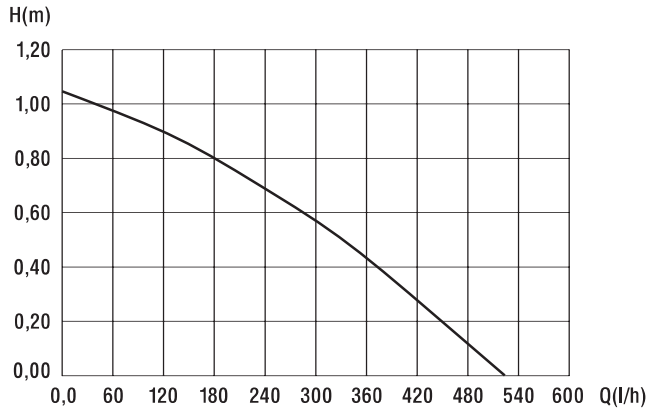
La presente garanzia del produttore non inficia eventuali rivalse nei confronti del negoziante/rivenditore.

<p>D <i>Produkthftung</i></p>	<p>Wir weisen ausdrücklich darauf hin, dass wir nach dem Produkthaftungsgesetz nicht für durch unsere Geräte hervorgerufene Schäden einzustehen haben, sofern diese durch unsachgemäße Reparatur verursacht oder bei einem Teileaustausch nicht unsere Original GARDENA Teile oder von uns freigegebene Teile verwendet werden und die Reparatur nicht vom GARDENA Service oder dem autorisierten Fachmann durchgeführt wird. Entsprechendes gilt für Ergänzungssteile und Zubehör.</p>
<p>GB <i>Product Liability</i></p>	<p>We expressly point out that, in accordance with the product liability law, we are not liable for any damage caused by our units if it is due to improper repair or if parts exchanged are not original GARDENA parts or parts approved by us, and, if the repairs were not carried out by a GARDENA Service Centre or an authorised specialist. The same applies to spare parts and accessories.</p>
<p>F <i>Responsabilité</i></p>	<p>Nous vous signalons expressément que GARDENA n'est pas responsable des dommages causés par ses appareils, dans la mesure où ces dommages seraient causés suite à une réparation non conforme, dans la mesure où, lors d'un échange de pièces, les pièces d'origine GARDENA n'auraient pas été utilisées, ou si la réparation n'a pas été effectuée par le Service Après-Vente GARDENA ou l'un des Centres SAV agréés GARDENA. Ceci est également valable pour tout ajout de pièces et d'accessoires autres que ceux préconisés par GARDENA.</p>
<p>NL <i>Productaansprakelijkheid</i></p>	<p>Wij wijzen er nadrukkelijk op, dat wij op grond van de wet aansprakelijkheid voor producten niet aansprakelijk zijn voor schade ontstaan door onze apparaten, indien deze door onvakkundige reparatie veroorzaakt zijn, of er bij het uitwisselen van onderdelen geen gebruik gemaakt werd van onze originele GARDENA onderdelen of door ons vrijgegeven onderdelen en de reparatie niet door de GARDENA technische dienst of de bevoegde vakman uitgevoerd werd. Ditzelfde geldt voor extra-onderdelen en accessoires.</p>
<p>S <i>Produktansvar</i></p>	<p>Tillverkaren är inte ansvarig för skada som orsakats av produkten om skadan beror på att produkten har reparerats felaktigt eller om, vid reparation eller utbyte, andra än Original GARDENA reservdelar har använts. Samma sak gäller för kompletteringsdelar och tillbehör.</p>
<p>I <i>Responsabilità del prodotto</i></p>	<p>Si rende espressamente noto che, conformemente alla legislazione sulla responsabilità del prodotto, non si risponde di danni causati da nostri articoli se originati da riparazioni eseguite non correttamente o da sostituzioni di parti effettuate con materiale non originale GARDENA o comunque da noi non approvato e, in ogni caso, qualora l'intervento non venga eseguito da un centro assistenza GARDENA o da personale specializzato autorizzato. Lo stesso vale per le parti complementari e gli accessori.</p>
<p>E <i>Responsabilidad de productos</i></p>	<p>Advertimos que conforme a la ley de responsabilidad de productos no nos responsabilizamos de daños causados por nuestros aparatos, siempre y cuando dichos daños hayan sido originados por arreglos o reparaciones indebidas, por recambios con piezas que no sean piezas originales GARDENA o bien piezas autorizadas por nosotros, así como en aquellos casos en que la reparación no haya sido efectuada por un Servicio Técnico GARDENA o por un técnico autorizado. Lo mismo es aplicable para las piezas complementarias y accesorios.</p>
<p>P <i>Responsabilidade sobre o produto</i></p>	<p>Queremos salientar que segundo a lei da responsabilidade do fabricante, nós não nos responsabilizaremos por danos causados pelo nosso equipamento, quando estes ocorram em decorrência de reparações inadequadas ou da substituição de peças por peças não originais da GARDENA, ou peças não autorizadas. A responsabilidade tornar-se-à nula também depois de reparações realizadas por oficinas não autorizadas pela GARDENA. Esta restrição valerá também para peças adicionais e acessórios.</p>
<p>DK <i>Produktansvar</i></p>	<p>Vi gør udtrykkeligt opmærksom på at i henhold til produktansvarsloven er vi ikke ansvarlige for skader forårsaget af vores udstyr, hvis det skyldes uautoriserede reparationer eller hvis dele er skiftet ud og der ikke er anvendt originale GARDENA dele eller dele godkendt af os, eller hvis reparationerne ikke er udført af GARDENA-service eller en autoriseret fagmand. Det samme gælder for ekstra udstyr og tilbehør.</p>

<p>D EU-Konformitätserklärung Maschinenverordnung (9. GSGVO) / EMVG / Niedersp. RL Der Unterzeichnete GARDENA Manufacturing GmbH, Hans-Lorenser-Str. 40, D-89079 Ulm, bestätigt, dass die nachfolgend bezeichneten Geräte in der von uns in Verkehr gebrachten Ausführung die Anforderungen der harmonisierten EU-Richtlinien, EU-Sicherheitsstandards und produktspezifischen Standards erfüllen. Bei einer nicht mit uns abgestimmten Änderung der Geräte verliert diese Erklärung ihre Gültigkeit.</p>	<p>Bezeichnung der Geräte: Wasserspielpumpen-Set Description of the units: Fountain Pump Set Désignation du matériel : Kit Pompe pour jets d'eau Omschrijving van de apparaten: Vijverpompsæt Produktbeskrivning: Fontän Pump Set Descrizione dei prodotti: Set per giochi d'acqua Descripción de la mercancía: Bomba para fuentes de agua Descrição do aparelho: Bomba para fontes Beskrivelse af enhederne: Springvandspumpesæt</p>
<p>GB EU Certificate of Conformity The undersigned GARDENA Manufacturing GmbH, Hans-Lorenser-Str. 40, D-89079 Ulm, hereby certifies that, when leaving our factory, the units indicated below are in accordance with the harmonised EU guidelines, EU standards of safety and product specific standards. This certificate becomes void if the units are modified without our approval.</p>	<p>Typ: Art.-Nr.: Type: FP 500 Art. No.: 7647 Type : Référence : Typ: Art. nr.: Type: FP 750 Art.nr.: 7648 Modello: Art. : Tipo: Art. Nº: Tipo: FP 1400 Art. Nº: 7649 Type: Varenr. :</p>
<p>F Certificat de conformité aux directives européennes Le constructeur, soussigné : GARDENA Manufacturing GmbH, Hans-Lorenser-Str. 40, D-89079 Ulm, déclare qu'à la sortie de ses usines le matériel neuf désigné ci-dessous était conforme aux prescriptions des directives européennes énoncées ci-après et conforme aux règles de sécurité et autres règles qui lui sont applicables dans le cadre de l'Union européenne. Toute modification portée sur ce produit sans l'accord express de GARDENA supprime la validité de ce certificat.</p>	<p>EU-Richtlinien: 98/37/EC : 1998 EU directives: 2006/42/EC : 2006 Directives européennes : EU-richtlijnen: 2004/108/EC EU direktiv: 2006/95/EC Direttive UE: Normativa UE: 93/68/EC Directrizes da UE: EU Retningslinier:</p>
<p>NL EU-overeenstemmingsverklaring Ondergetekende GARDENA Manufacturing GmbH, Hans-Lorenser-Str. 40, D-89079 Ulm, bevestigt, dat de volgende genoemde apparaten in de door ons in de handel gebrachte uitvoering voldoen aan de eis van, en in overeenstemming zijn met de EU-richtlijnen, de EU-veiligheidsstandaard en de voor het product specifieke standaard. Bij een niet met ons afgestemde verandering aan de apparaten verliest deze verklaring haar geldigheid.</p>	<p>Harmonisierte EN: EN ISO 12100-1 EN ISO 12100-2 EN 60335-1 EN 60335-2-41</p>
<p>S EU Tillverkarintyg Undertecknad firma GARDENA Manufacturing GmbH, Hans-Lorenser-Str. 40, D-89079 Ulm, intygar härmed att nedan nämnda produkter överensstämmer med EU:s direktiv, EU:s säkerhetsstandard och produktspecifikation. Detta intyg upphör att gälla om produkten ändras utan vårt tillstånd.</p>	<p>Anbringningsjahr der CE-Kennzeichnung: Year of CE marking: Date d'apposition du marquage CE : Installatiejaar van de CE-aanduiding: CE-Märkningsår: 2003 Anno di rilascio della certificazione CE: Colocación del distintivo CE: Ano de marcação pela CE: CE-Mærkningsår:</p>
<p>I Dichiarazione di conformità alle norme UE La sottoscritta GARDENA Manufacturing GmbH, Hans-Lorenser-Str. 40, D-89079 Ulm, certifica che il prodotto qui di seguito indicato, nei modelli da noi commercializzati, è conforme alle direttive armonizzate UE nonché agli standard di sicurezza e agli standard specifici di prodotto. Qualunque modifica apportata al prodotto senza nostra specifica autorizzazione invalida la presente dichiarazione.</p>	<p>La sottoscritta GARDENA Manufacturing GmbH, Hans-Lorenser-Str. 40, D-89079 Ulm, declara que la presente mercancía, objeto de la presente declaración, cumple con todas las normas de la UE, en lo que a normas técnicas, de homologación y de seguridad se refiere. En caso de realizar cualquier modificación en la presente mercancía sin nuestra previa autorización, esta declaración pierde su validez.</p>
<p>E Declaración de conformidad de la UE Os abaixo mencionados GARDENA Manufacturing GmbH, Hans-Lorenser-Str. 40, D-89079 Ulm, por este meio certificam que ao sair da fábrica o aparelho abaixo mencionado está de acordo com as diretrizes harmonizadas da UE, padrões de segurança e de produtos específicos. Este certificado ficará nulo se a unidade for modificada sem a nossa aprovação.</p>	<p> Dr. Friedrich Böbel Technische Leitung Technical Dept. Manager Direction technique Hoofd technische dienst Technical Director Direzione Tecnica Dirección Técnica Director Técnico Teknisk direktør</p>
<p>P Certificado de conformidad da UE Os abaixo mencionados GARDENA Manufacturing GmbH, Hans-Lorenser-Str. 40, D-89079 Ulm, por este meio certificam que ao sair da fábrica o aparelho abaixo mencionado está de acordo com as diretrizes harmonizadas da UE, padrões de segurança e de produtos específicos. Este certificado ficará nulo se a unidade for modificada sem a nossa aprovação.</p>	<p>Ulm, den 11.09.2003 Ulm, 11.09.2003 Fait à Ulm, le 11.09.2003 Ulm, 11-09-2003 Ulm, 2003.09.11 Ulm, 11.09.2003 Ulm, 11.09.2003 Ulm, 11.09.2003 Ulm, 11.09.2003</p>
<p>DK EU Overensstemmelse certificat Undertegnede GARDENA Manufacturing GmbH, Hans-Lorenser-Str. 40, D-89079 Ulm bekræfter hermed, at enheder listet herunder, ved afsendelse fra fabrikken, er i overensstemmelse med harmoniserede EU retningslinier, EU sikkerhedsstandarder og produktspecifikationsstandarder. Dette certifikat træder ud af kraft hvis enhederne er ændret uden vor godkendelse.</p>	<p>Ulm, den 11.09.2003 Ulm, 11.09.2003 Fait à Ulm, le 11.09.2003 Ulm, 11-09-2003 Ulm, 2003.09.11 Ulm, 11.09.2003 Ulm, 11.09.2003 Ulm, 11.09.2003 Ulm, 11.09.2003</p>

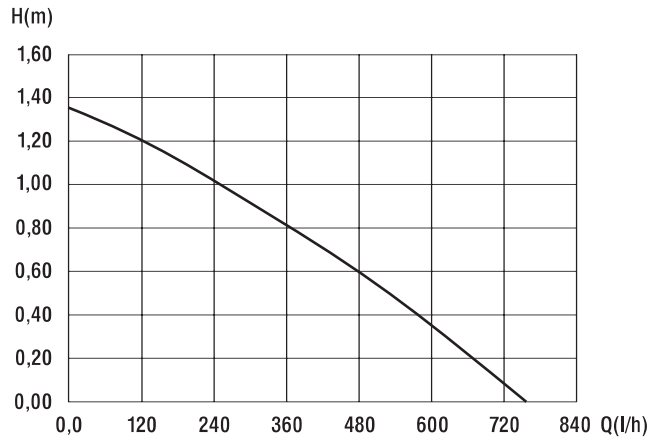
FP 500: Art. 7647

Pumpen-Kennlinie
Performance characteristics
Courbes de performance
Prestatiegrafiek
Kapacitetskurva
Curva di rendimento
Curva característica
de la bomba
Características
de performance
Ydelses karakteristika



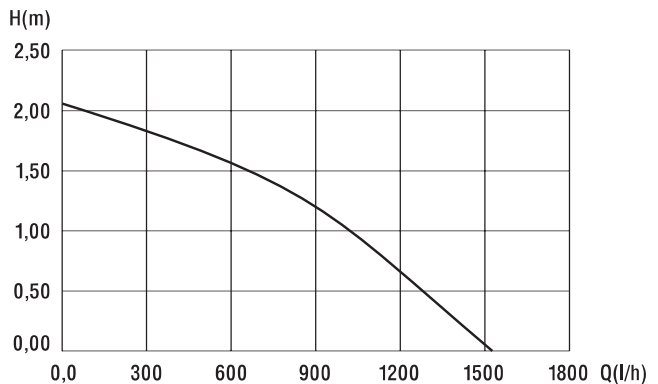
FP 750: Art. 7648

Pumpen-Kennlinie
Performance characteristics
Courbes de performance
Prestatiegrafiek
Kapacitetskurva
Curva di rendimento
Curva característica
de la bomba
Características
de performance
Ydelses karakteristika



FP 1400: Art. 7649

Pumpen-Kennlinie
Performance characteristics
Courbes de performance
Prestatiegrafiek
Kapacitetskurva
Curva di rendimento
Curva característica
de la bomba
Características
de performance
Ydelses karakteristika



Deutschland / Germany

GARDENA
Manufacturing GmbH
Service Center
Hans-Lorenser-Straße 40
D-89079 Ulm
Produktfragen:
(+49) 731 490-123
Reparaturen:
(+49) 731 490-290
service@gardena.com

Argentina

Argensem® S.A.
Calle Colonia Japonesa s/n
(1625) Loma Verde
Escobar, Buenos Aires
Phone: (+54) 34 88 49 40 40
info@argensem.com.ar

Australia

Nylex Consumer Products
50-70 Stanley Drive
Somerton, Victoria, 3062
Phone: (+61) 1800 658 276
spare.parts@nylex.com.au

Austria / Österreich

GARDENA
Österreich Ges.m.b.H.
Stettnerweg 11-15
2100 Korneuburg
Tel.: (+43) 22 62 7 45 45 36
kundendienst@gardena.at

Belgium

GARDENA Belgium NV/SA
Sterrebeekstraat 163
1930 Zaventem
Phone: (+32) 2 7 20 92 12
Mail: info@gardena.be

Brazil

Palash Comércio e
Importação Ltda.
Rua Américo Brasiliense,
2414 - Chácara Sto Antonio
São Paulo - SP - Brasil -
CEP 04715-005
Phone: (+55) 11 5181-0909
eduardo@palash.com.br

Bulgaria

DENEX LTD.
2 Luis Ahalier Str. - 7th floor
Sofia 1404
Phone: (+359) 2 958 18 21
office@denex-bg.com

Canada

GARDENA Canada Ltd.
100 Summerlea Road
Brampton, Ontario L6T 4X3
Phone: (+1) 905 792 93 30
info@gardenacanada.com

Chile

Antonio Martinic y Cia Ltda.
Cassillas 272
Centro de Cassillas
Santiago de Chile
Phone: (+56) 2 20 10 708
garfar_cl@yahoo.com

Costa Rica

Compania Exim
Euroberoamericana S.A.
Los Colegios, Moravia,
200 metros al Sur del Colegio
Saint Francis - San José
Phone: (+506) 297 68 83
exim_euro@racsa.co.cr

Croatia

KLIS d.o.o.
Stanciceva 79
10419 Vukovina
Phone: (+385) 1 622 777 0
gardena@klis-trgovina.hr

Cyprus

FARMOKIPIKI LTD
P.O. Box 7098
74, Digeni Akritra Ave.
1641 Nicosia
Phone: (+357) 22 75 47 62
condam@spidernet.com.cy

Czech Republic

GARDENA spol. s r.o.
Řípská 20a, č.p. 1153
627 00 Brno
Phone: (+420) 800 100 425
gardena@gardenabrn.cz

Denmark

GARDENA Norden AB
Salgsafdeling Danmark
Box 9003
S-200 39 Malmö
info@gardena.dk

Finland

Habitec Oy
Martinkyläntie 52
01720 Vantaa

France

GARDENA
PARIS NORD 2
69, rue de la Belle Etoile
BP 57080
ROISSY EN FRANCE
95948 ROISSY CDG CEDEX
Tél. (+33) 0826 101 455
service.consommateurs@
gardena.fr

Great Britain

GARDENA UK Ltd.
27-28 Brenkley Way
Bleazard Business Park
Seaton Burn
Newcastle upon Tyne
NE13 6DS
info@gardena.co.uk

Greece

Agrokrip
Psomadopoulos S.A.
Ifaistou 33A
Industrial Area Koropi
194 00 Athens Greece
V.A.T. EL093474846
Phone: (+30) 210 66 20 225
service@agrokrip.gr

Hungary

GARDENA
Magyarország Kft.
Késmárk utca 22
1158 Budapest
Phone: (+36) 80 20 40 33
gardena@gardena.hu

Iceland

Ó. Johnson & Kaaber
Tunguhalsi 1
110 Reykjavik
oaj@ojk.is

Ireland

Michael McLoughlin & Sons
Hardware Limited
Long Mile Road
Dublin 12

Italy

GARDENA Italia S.p.A.
Via Donizetti 22
20020 Lainate (Mi)
Phone: (+39) 02.93.94.79.1
info@gardenaitalia.it

Japan

KAKUICHI Co. Ltd.
Sumitomo Realty &
Development Kojimachi
BLDG., 8F
5-1 Nibannayo, Chiyoda-ku
Tokyo 102-0084
Phone: (+81) 33 264 4721
m_ishihara@kaku-ichi.co.jp

Luxembourg

Magasins Jules Neuberg
39, rue Jacques Stas
Luxembourg-Gasperich 2549
Case Postale No. 12
Luxembourg 2010
Phone: (+352) 40 14 01
api@neuberg.lu

Netherlands

GARDENA Nederland B.V.
Postbus 50176
1305 AD ALMERE
Phone: (+31) 36 521 00 00
info@gardena.nl

Neth. Antilles

Jonka Enterprises N.V.
Sta. Rosa Weg 196
P.O. Box 8200, Curaçao
Phone: (+599) 9 767 66 55
pgm@jonka.com

New Zealand

NYLEX New Zealand Limited
Building 2, 118 Savill Drive
Mangere, Auckland
Phone: (+64) 0800 22 00 88
spare.parts@nylex.com.au

Norway

GARDENA Norden AB
Salgskontor Norge
Karihaugveien 89
1086 Oslo
info@gardena.no

Poland

GARDENA Polska Sp. z o.o.
Szymanów 9 d
05-532 Baniocha
Phone: (+48) 22 727 56 90
gardena@gardena.pl

Portugal

GARDENA Portugal Lda.
Recta da Granja do Marquês
Edif. GARDENA Algueirão
2725-596 Mem Martins
Phone: (+351) 21 922 85 30
info@gardena.pt

Romania

MADEX INTERNATIONAL SRL
Soseaua Odaii 117-123,
Sector 1,
București, RO 013603
Phone: (+40) 21 352 76 03
madex@ines.ro

Russia / Россия

ООО ГАРДЕНА РУС
123007, г. Москва
Хорошевское шоссе, д. 32А
Тел.: (+7) 495 647 25 10
info@gardena-rus.ru

Singapore

Hy - Ray PRIVATE LIMITED
40 Jalan Pemimpin
#02-08 Tat Ann Building
Singapore 577185
Phone: (+65) 6253 2277
hyray@singnet.com.sg

Slovak Republic

GARDENA Slovensko, s.r.o.
Panónska cesta 17
851 04 Bratislava
Phone: (+421) 263 453 722
info@gardena.sk

Slovenia

GARDENA d.o.o.
Brodišče 15
1236 Trzin
Phone: (+386) 1 580 93 32
servis@gardena.si

South Africa

GARDENA
South Africa (Pty.) Ltd.
P.O. Box 11534
Vorna Valley 1686
Phone: (+27) 11 315 02 23
sales@gardena.co.za

Spain

GARDENA IBÉRICA S.L.U.
C/ Basauri, nº 6
La Florida
28023 Madrid
Phone: (+34) 91 708 05 00
atencioncliente@gardena.es

Sweden

GARDENA Norden AB
Försäljningskontor Sverige
Box 9003
200 39 Malmö
info@gardena.se

Switzerland / Schweiz

GARDENA (Schweiz) AG
Bitzberg 1
8184 Bachenbülach
Phone: (+41) 848 800 464
info@gardena.ch

Turkey

GARDENA / Dost Diş Ticaret
Mümesillik A.Ş. Sanayi
Çad. Adil Sokak No. 1
Kartal - İstanbul
Phone: (+90) 216 38 93 939
info@gardena-dost.com.tr

Ukraine / Украина

ALTESTEST JSC
4 Petropavlivska Street
Petropavlivska
Borschahivka Town
Kyivo Svyatoslyn Region
08130, Ukraine
Phone: (+380) 44 459 57 03
upryr@altsest.kiev.ua

USA

Melnor Inc.
3085 Shawnee Drive
Winchester, VA 22604
Phone: (+1) 540 722-9080
service_us@melnor.com

7647-20.960.07/0507

© GARDENA

Manufacturing GmbH

D-89070 Ulm

http://www.gardena.com