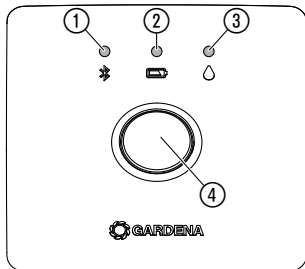


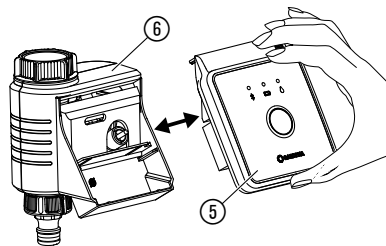
RO Instrucțiuni de utilizare
Programator de udare Bluetooth®

Art. 1889

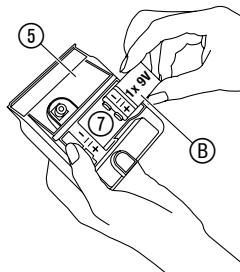
F1



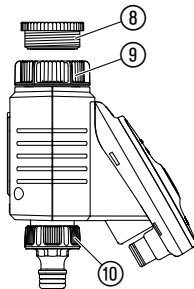
I1



I2

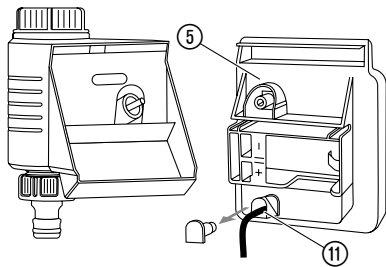


I3

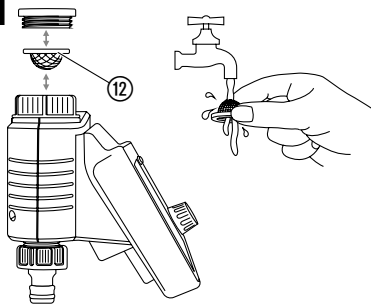


Ø 26,5 mm G3/4"
+ Ø 33,3 mm G1"

I4



M1



GARDENA Programator de udare Bluetooth®

1. SIGURANȚA	5
2. FUNCȚIONAREA	6
3. PUNEREA ÎN FUNCȚIUNE	7
4. OPERAREA	8
5. ÎNTREȚINEREA	8
6. DEPOZITAREA	9
7. REMEDIEREA DEFECȚIUNILOR	10
8. DATE TEHNICE	11
9. ACCESORII	12
10. SERVICE/GARANȚIE	12

Traducerea instrucțiunilor originale.



Din motive de siguranță, utilizarea produsului de către copii și tinerii sub 16 ani precum și de către persoanele, care nu s-au familiarizat cu aceste instrucțiuni de utilizare, este interzisă. Persoanele cu abilitati fizice sau mentale reduse pot folosi produsul numai daca sunt supravegheate sau instruite de catre o persoana responsabila. Copii trebuie supravegheați pentru a vă asigura că nu se joacă cu produsul. Niciodată nu utilizați produsul dacă sunteți obosit sau bolnav sau vă aflați sub influența alcoolului, drogurilor sau a medicamentelor.

Utilizare conform destinației:

Programatorul de udare GARDENA este destinat utilizării private în grădinile caselor și în grădinile de hobby, în exclusivitate pentru aplicații în afară, pentru dirijarea sistemelor de irigare și de udare. **Programatorul de udare GARDENA** poate fi folosit pentru stropire în timpul concediului.

Programatorul de udare Bluetooth® art. 1889 este o parte a sistemului de udare cu **aplicația Bluetooth®**.



PERICOL! Leziuni corporale!

Este interzisă folosirea programatorului de udare în scopuri comerciale și industriale și în legătură cu substanțe chimice, alimente și substanțe inflamabile și explozive.

IMPORTANT!

Citiți atent instrucțiunile de utilizare și păstrați-le pentru o utilizare ulterioară.

Baterie:

Din motive de siguranța funcționării este permisă numai folosirea unei baterii alcali-magnan de 9 V (alcaline) de tipul IEC 6LR61!



ATENȚIE!

Este interzisă utilizarea acumulatorilor deoarece, în caz contrar, nu poate fi asigurată durata de funcționare de 1 an!

Pentru a împiedica oprirea programatorului de udare din cauza unei baterii descărcate, bateria trebuie înlocuită atunci când simbolul galben al bateriei se aprinde continuu.

Verificați bateriile în mod regulat cu privire la deteriorări.

A nu se utiliza baterii deteriorate.

A nu se lăsa bateriile defecte la îndemâna copiilor.

Punerea în funcțiune:

Montarea programatorului de udare este permisă numai în poziție verticală, cu piulița olandeză în sus, împiedicând astfel pătrunderea apei în locașul bateriei. Pentru o funcțio-

nare sigură a programatorului de udare cantitatea minimă de apă dozată este de 20 – 30 l/h. De exemplu pentru comanda sistemului Micro-Dip vor fi necesare minim 10 picurătoare intermediare de 2 litri.

Temperatura apei care traversează poate fi de max. 40 °C.

Evitați sarcinile de tracțiune.

→ Nu trageți de furtunul conectat.



ATENȚIE!

Dacă memoria electronică se deconectează, ventilul rămâne deschis până când memoria electronică este reconectată.



PERICOL! Stop cardiac!

În timpul funcționării acest produs generează un câmp electromagnetic. În anumite condiții acest câmp poate afecta funcționarea implanturilor medicale active sau pasive. Pentru a exclude situațiile care pot însemna accidentare gravă sau mortală, persoanele cu implanturi medicale trebuie să-și consulte medicul sau producătorul implantului înainte de utilizarea acestui produs.



PERICOL! Pericol de asfixiere!
Piese mai mici pot fi înghițite. Punga de polietilenă

înseamnă pericol de asfixiere pentru copiii mici. În timpul montajului țineți la distanță copiii mici.

2. FUNCȚIONAREA

Programator de udare:

Programatorul de udare Bluetooth® GARDENA este configurat automat prin **aplicația GARDENA Bluetooth®**.

Programatorul de udare preia automat udarea corespunzător programului creat și poate fi folosit astfel și pe durata concediului.

Elemente de operare / Afișaje [Fig. F1]:

① **Connection-LED:**

Albastru intermitent pentru 3 min.:

La conectare

Albastru continuu pentru 10 sec.:

Conectat cu succes

② **Afișaj baterie LED:**

Verde permanent: Capacitate până la 1 an

Galben permanent: Capacitate min. 4 săptămâni

Roșu intermitent: Capacitate max. 4 săptămâni

Roșu permanent: Baterie goală, valva nu mai este deschisă O valvă deschisă se închide în siguranță.

Afișajul bateriei se anulează după înlocuirea bateriei.

③ **LED-ul Udare activă:**

Verde continuu pentru 10 secunde.

④ **Tasta Man.:**

Simpla apăsare pe **tasta Man.** activează interogarea stării și se afișează starea bateriei pentru 10 sec.

O a doua apăsare activează irigarea manuală.

3. PUNEREA ÎN FUNCȚIUNE

Operare prin intermediul aplicației GARDENA Bluetooth®:

Cu ajutorul aplicației gratuite **GARDENA Bluetooth®** controlați în orice moment **programatorul de udare GARDENA Bluetooth®**. Aceasta poate fi descărcată prin Apple App Store sau Google Play Store.

Setări ale programatorului de udare:

- După programul de temporizare în aplicația Bluetooth®: Startul, durata, zilele de irigare
- La nevoie în aplicația Bluetooth®: pornire și oprire
- La necesitate la programatorul de udare: pornire și oprire

Introducerea bateriei [Fig. 11/12]:

Bateria nu este inclusă în conținutul livrat.

Durata de operare este de cca. 1 an. Durata de operare poate varia în funcție de temperatura din mediul exterior și de frecvența transferurilor.

1. Detașați memoria electronică electrovalvă ⑤ de pe unitatea de valve ⑥.
2. Introduceți bateria ⑧ în compartimentul pentru baterii ⑦. (Pentru aceasta respectați polaritatea +/-) *LED-ul Connection se aprinde intermitent.*
3. Apăsăți din nou memoria electronică electrovalvă ⑤ pe unitatea de valve ⑥.

Racordarea programatorului de udare [Fig. 13]:

Programatorul de udare este echipat cu o piuliță olandeză ⑨ pentru robinete de apă cu filet 33,3 mm (G 1"). Adaptorul din pachetul de livrare ⑧ servește la racordarea directă a programatorului de udare la robinetele de apă cu filet 26,5 mm (G 3/4").

1. **Pentru un robinet de apă cu filet 26,5 mm (G 3/4"):** Înșurubați manual adaptorul ⑧ pe robinetul de apă (nu folosiți cleștele).
2. Înșurubați manual piulița olandeză ⑨ a programatorului de udare pe filetul robinetului de apă (nu folosiți cleștele).
3. Înșurubați elementul robinetului ⑩ pe programatorul de udare.

Racordarea senzorului de umiditate a solului (opțional) [Fig. 14]:

Pe lângă temporizare există și posibilitate de a ține cont de umiditatea solului.

Dacă umiditatea solului este suficientă, atunci irigarea este întreruptă sau sărită.

1. Plasați senzorul de umiditate a solului în zona de irigare.
2. Introduceți fișa ⑪ în mufa senzorului la memoria electronică a electrovalvei ⑤.

4. OPERAREA

Irigare manuală la programatorul de udare [Fig. F1]:

Valva poate fi deschisă sau închisă manual în orice moment. Chiar și o valvă cu deschidere controlată prin timp poate fi închisă mai repede, fără a schimba programele de temporizare.

Dacă programatorul de udare este în „Repaos“, apăsați **tasta Man.** de 2x.

1. Apăsați **tasta Man.** ④ pentru deschiderea manuală a valvei (resp. închiderea unei valve deschise).
LED-ul Udare activă ③ se aprinde verde timp de 10 sec.
2. Apăsați **tasta Man.** pentru a închide valva mai repede.

Durata udării corespunde indicațiilor **aplicației GARDENA Bluetooth®.**

Dacă irigarea controlată prin timp a fost oprită manual, atunci irigarea nu mai poate continua.

Dacă valva a fost deschisă manual și un început de udare

programat se suprapune cu durata de deschidere manuală, timpul de pornire programat va fi suprimat.

Revenirea la setările din fabrică [Fig. I1/F1]:

Programatorul de udare Bluetooth® este resetat la setările din fabrică.

1. Scoateți bateria ⑥.
2. Mențineți apăsată **tasta Man.** ④ și introduceți bateria ⑥ în compartimentul pentru baterii ⑦.
(Pentru aceasta respectați polaritatea +/-.)
3. Mențineți apăsată **tasta Man.** ④ pentru încă 10 secunde.
După cca. 10 secunde se restabilește starea din fabrică și se aprinde intermitent LED-ul Connection.

5. ÎNTREȚINEREA

Curățarea sitei pentru impurități [Fig. M1]:

Sita pentru impurități ⑫ trebuie verificată în mod regulat, iar la nevoie trebuie curățată.

Curățarea programatorului de udare:



PERICOL! Leziuni corporale!
Pericol de accidentare și pericol de deteriorare a produsului.

- **Nu curățați produsul cu apă sau cu jet de apă (în special nu cu jetul de înaltă presiune).**
- **Nu curățați cu chimicale, inclusiv benzină sau solvenți. Unele dintre acestea pot deteriora piese importante din material plastic.**

- Curățați programatorul de udare cu o lavetă moale și umedă.

6. DEPOZITAREA

Scoaterea din funcțiune:

Produsul trebuie depozitat într-un loc neaccesibil copiilor.

1. Scoateți bateria pentru menajarea acesteia (vezi 3. Punerea în funcțiune).
2. Păstrați programatorul de udare într-un loc uscat, închis și ferit de îngheț.

Disponere ca deșeu:

(conform directivei 2012/19/UE)



Este interzisă dispunerea produsului ca gunoi menajer obișnuit. Acesta trebuie dispus ca deșeu conform prescripțiilor locale de protecția mediului.

IMPORTANT!

- Dispuneți ca deșeu produsul prin sau de către punctele de colectare și reciclare locale.

Disponerea ca deșeu a bateriei:

Bateria se dispune ca deșeu numai dacă este descărcată.

IMPORTANT!

- Dispuneți ca deșeu bateria prin sau de către punctele de colectare și reciclare locale.

7. REMEDIEREA DEFECȚIUNILOR

În caz de avarii veți găsi la această adresă FAQ (întrebări și răspunsuri frecvente):

www.gardena.com/de/bluetooth/faq

Problemă	Cauză posibilă	Remediu
Lipsă afișaj LED	Bateria este în poziție incorectă.	→ Respectați polaritatea (+/-).
	Bateria este complet descărcată.	→ Introduceți o nouă baterie.
Irigarea manuală cu tasta Man. nu este posibilă	Programatorul de udare este în Repaos.	→ Apăsați din nou tasta Man..
	Bateria este descărcată (afișajul LED al bateriei este roșu permanent).	→ Introduceți o nouă baterie.
	Robinetul este închis.	→ Deschideți robinetul de apă.
Programul de temporizare nu se execută (lipsă udare)	În prealabil ventilul a fost deschis manual.	→ Evitați eventualele suprapuneri.
	Bateria este descărcată (afișajul LED al bateriei este roșu permanent).	→ Introduceți o nouă baterie.
	Robinetul este închis.	→ Deschideți robinetul de apă.
Programatorul de udare nu închide	Cantitatea minimă este sub 20 l/h.	→ Conectați mai multe picurătoare intermediare.



NOTĂ: În caz de alte defecțiuni adresați-vă centrului de service GARDENA. Reparațiile vor fi efectuate în exclusivitate de centrele de service GARDENA și de dealeri autorizați de GARDENA.

8. DATE TEHNICE

<i>Programator de udare Bluetooth®</i>	Unitate	Valoare (art. 1889)
Temperatura de operare (spațiu exterior)	°C	5 – 50
SRD intern (antene radio cu acoperire scurtă)		
Interval de frecvență	GHz	2,402 – 2,480
Putere maximă emițător	mW	10
Acoperire radio în câmp liber (aprox.)	m	25
Presiunea de funcționare min./max.	bar	0,5 / 12
Mediu de scurgere		Apă dulce curată
Bateria de folosit		1 x 9 V Alkali-mangan (alcalin) tip IEC 6LR61
Durata de funcționare a bateriei (aprox.)	a	1

Declarație de conformitate UE

Prin prezenta GARDENA Manufacturing GmbH declară că tipul de echipament hertzian (art. 1889) corespunde Directivei 2014/53/UE.

Textul complet al Declarației de conformitate UE este disponibil la următoarea adresă de Internet:

<http://www.gardena.com/int/support/safety-regulations>

9. ACCESORII

GARDENA Senzor de umiditate a solului

Pentru irigare în funcție de umiditatea solului.

art. 1867

GARDENA Siguranța împotriva furtului

Pentru protecția antiefracție a programatorului de udare.

**art. 1815-00.791.00
(prin GARDENA Service)**

10. SERVICE/GARANȚIE

Service:

Vă rugăm să contactați adresa de pe verso.

Declarație de garanție:

Garanția de producător se poate vizualiza la:
www.gardena.com/warranty sau
numărul de telefon +49 731 4903773

Garanția de producător se limitează la livrarea unui produs de înlocuire și la reparații conform condițiilor de mai sus. Garanția de producător nu constituie bază legală pentru formularea altor revendicări față de noi ca producător, cum ar fi de exemplu cele de despăgubire. Bineînțeles, această garanție de producător **nu** afectează în nici un fel revendicările de garanție legale și contractuale formulate față de comerciant/vânzător.

Garanția de producător intră sub incidența legii Republicii Federale a Germaniei.

Notă de subsol privind descrierea mărcii

Marca și logo-urile Bluetooth® sunt mărci comerciale înregistrate deținute de Bluetooth SIG, Inc. și orice utilizare a acestor mărci de către GARDENA este sub licență. Alte

mărci și nume comerciale sunt cele ale proprietarilor respectivi.

Răspunderea de produs

În conformitate cu Legea germană privind răspunderea pentru produs, declarăm în mod expres prin prezentul document că nu acceptăm nicio răspundere pentru defecțiunile suferite de produsele noastre atunci când

acestea nu au fost reparate în mod corect de un atelier de service partener, aprobat de GARDENA, sau când nu au fost utilizate piese GARDENA originale sau piese autorizate de GARDENA.

Deutschland / Germany

GARDENA Manufacturing GmbH
Central Service
Hans-Lorenser-Straße 40
D-89079 Ulm
Produktfragen: (+49) 731 490-123
Reparaturen: (+49) 731 490-290
service@gardena.com
http://www.gardena.com

Albania

KRAFT SHPK
Autostrada Tirane-Durrës
Km 7
1051 Tirane

Argentina

ROBERTO C. RUMBO S.R.L.
Predio Norlog
Lote 7
Benavidez, ZC: 1621
Buenos Aires
ventas@rumbosrl.com.ar

Australia

Husqvarna Australia Pty. Ltd.
Locked Bag 5
Central Coast BC
NSW 2252
Phone: (+ 61) (0) 2 4352 7400
customer.service@
husqvarna.com.au

Austria / Österreich

Husqvarna Austria GmbH
Industriezeile 36
4010 Linz
Tel.: (+43) 732 77 01 01-485
service.gardena@
husqvarnagroup.com

Azerbaijan

Firm Progress
a. Aliyev Str. 26A
1052 Baku

Belarus

Private Enterprise
"Master Garden"
Minsk
Sharangovich str., 7a
Phone: (+375) 17 257-00-33
Mob.: (+375) 29 676-16-09
mg@mastergarden.by

Belgium

Husqvarna Belgium nv
Gardena Division
Leuvensesteenweg 542
Planet II E
1930 Zaventem
België

Bosnia / Herzegovina

SILK TRADE d.o.o.
Industrijska zona Bukva bb
74260 Tešanj

Brazil

Husqvarna do Brasil Ltda
Av. Francisco Matarazzo,
1400 – 19ª andar
São Paulo – SP
CEP: 05001-903
Tel: 0800-112252
marketing.br.husqvarna@
husqvarna.com.br

Bulgaria

AGROLAND България АД
бул. 8 Декември, № 13
Офис 5
1700 Студентски град
София
Tel.: (+359) 2466 6910
info@agroland.eu

Canada / USA

GARDENA Canada Ltd.
100 Summerlea Road
Brampton, Ontario L6T 4X3
Phone: (+1) 905 792 93 30
info@gardenacanada.com

Chile

REPRESENTACIONES
JCE S.A.
Av. Del Valle Norte 857,
Piso 4
Santiago RM
Phone: (+ 56) 21 24442560
contacto@jce.cl

China

Husqvarna (Shanghai)
Management Co., Ltd.
富世华 (上海) 管理有限公司
3F, Benq Square B,
No207, Song Hong Rd.,
Chang Ning District,
Shanghai, PRC. 200335
上海市长宁区淞虹路207号明
基广场B座3楼, 邮编: 200335

Colombia

Husqvarna Colombia S.A.
Calle 18 No. 68 D-31, zona
Industrial de Montevideo
Bogotá, Cundinamarca
Tel. 571 2922700 ext. 105
jairo.salazar@husqvarna.com.co

Costa Rica

Compania Exim
Euroberoamericana S.A.
Los Colegios, Moravia,
200 metros al Sur del Colegio
Saint Francis – San José
Phone: (+506) 297 68 83
exim_euro@racsa.co.cr

Croatia

Husqvarna Austria GmbH
Industriezeile 36
4010 Linz
Tel.: (+43) 732 77 01 01-485
service.gardena@
husqvarnagroup.com

Cyprus

Med Marketing
17 Digeni Akrita Ave
P.O. Box 27017
1641 Nicosia

Czech Republic

Husqvarna Česko s.r.o.
Türkova 2319/5b
149 00 Praha 4 – Chodov
Bezplatná infolinka :
800 100 425
servis@cz.husqvarna.com

Denmark

GARDENA DANMARK
Lejrevej 19, st.
3500 Værløse
Tlf.: (+45) 70 26 47 70
husqvarna@husqvarna.dk
www.gardena.com / dk

Dominican Republic

BOSQUESA, S.R.L
Carretera Santiago Licey
Km. 5 ½
Esquina Copal II.
Santiago
Dominican Republic
Phone: (+809) 736-0333
joserbosquesa@claro.net.do

Ecuador

Husqvarna Ecuador S.A.
Arupos E1-181 y 10 de
Agosto Quito, Pichincha
Tel. (+593) 22800739
francisco.jacome@
husqvarna.com.ec

Estonia

Husqvarna Eesti OÜ
Valdeku 132
EE-11216 Tallinn
info@gardena.ee

Finland

Oy Husqvarna Ab
Gardena Division
Lautatarhankatu 8 B / PL 3
00581 HELSINKI
www.gardena.fi

France

Husqvarna France
9/11 Allée des pierres mayettes
92635 Gennevilliers Cedex
France
http://www.gardena.com/ fr
N° AZUR: 0 810 00 78 23
(Prix d'un appel local)

Georgia

Transporter LLC
113b Belashvili street
0159 Tbilisi, Georgia

Great Britain

Husqvarna UK Ltd
Preston Road
Aycliffe Industrial Park
Newton Aycliffe
County Durham
DL5 6UP
info.gardena@husqvarna.co.uk

Greece

Π.ΠΑΠΑΔΟΠΟΥΛΟΣ ΑΕΒΕ
Λεωφ. Αθηνών 92
Αθήνα
T.K.104 42
Ελλάδα
Γηλα (+30) 210 5193100
info@papadopoulos.com.gr

Hungary

Husqvarna Magyarországi Kft.
Ezred u. 1 - 3
1044 Budapest
Telefon: (+36) 1 251-4161
vevoszolgalat.husqvarna@
husqvarna.hu

Iceland

BYKO ehf.
Bildshófa 20
110 Reykjavik

Ireland

Husqvarna UK Ltd
Preston Road
Aycliffe Industrial Park
Newton Aycliffe
County Durham
DL5 6UP
info.gardena@husqvarna.co.uk

Italy

Husqvarna Italia S.p.A.
Via Santa Vecchia 15
23868 VALMADRERA (LC)
Phone: (+39) 0341.203.111
assistenza.italia@it.husqvarna.com

Japan
Husqvarna Zenoah Co., Ltd.
1-9 Minamidai
Kawagoe
350-1165 Saitama
gardena-jp@husqvarnagroup.com

Kazakhstan
LAMED Ltd.
155/1, Tazhibayevoi Str.
050060 Almaty
IP Schmidt
Abayavenue 3B
110 005 Kostanay

Korea
Kyung Jin Trading CO.,LTD.
107-4, SunDuk Bid.,
YangJae-dong,
Seocho-gu,
Seoul, (zipcode: 137-891)
Phone: (+82) (0)2 574-6300

Latvia
Husqvarna Latvija SIA
Ulbrokas 19A
LV-1021 Riga
info@gardena.lv

Lithuania
UAB Husqvarna Lietuva
Ateities pl. 77C
LT-52104 Kaunas
info@gardena.lt

Luxembourg
Magasins Jules Neuberg
39, rue Jacques Stas
Luxembourg-Gasperich 2549
Case Postale No. 12
Luxembourg 2010
Phone: (+352) 40 14 01
api@neuberg.lu

Mexico
AFOSA
Av. Lopez Mateos Sur # 5019
Col. La Calma 45070
Zapopan, Jalisco, Mexico
Phone: (+52) 33 3818-3434
icornejo@afosa.com.mx

Moldova
Convel S.R.L.
290A Muncesti Str.
2002 Chisinau

Netherlands
Husqvarna Nederland B.V.
GARDENA Division
Postbus 50131
1305 AC ALMERE
Phone: (+31) 36 521 00 10
info@gardena.nl

Neth. Antilles
Jonka Enterprises N.V.
Sta. Rosa Weg 196
P.O. Box 8200
Curaçao
Phone: (+599) 9 767 66 55
pgm@jonka.com

New Zealand
Husqvarna New Zealand Ltd.
PO Box 76-437
Manukau City 2241
Phone: (+64) (0) 9 9202410
support.nz@husqvarna.co.nz

Norway
Husqvarna Norge AS
Gardena Division
Trøskenveien 36
1708 Sarpsborg
info@gardena.no

Peru
Husqvarna Perú S.A.
Jr. Ramón Cárcamo 710
Lima 1
Tel: (+51) 1 3320400 ext. 416
juan.remuzgo@husqvarna.com

Poland
Husqvarna Poland Spółka z o.o.
ul. Wysockiego 15 b
03-371 Warszawa
Phone: (+48) 22 330 96 00
gardena@husqvarna.com.pl

Portugal
Husqvarna Portugal, SA
Lagoa - Albarraque
2635 - 595 Rio de Mouro
Tel.: (+351) 21 922 85 30
Fax : (+351) 21 922 85 36
info@gardena.pt

Romania
Madex International Srl
Soseaua Odaiei 117 - 123,
RO 013603 Bucuresti, S1
Phone: (+40) 21 352.76.03
madex@ines.ro

Russia / Россия
000 „Хускварна“
141400, Московская обл.,
г. Химки,
улица Ленинградская,
владение 39, стр.6
Бизнес Центр
„Химки Бизнес Парк“,
помещение 0B02_04
http://www.gardena.ru

Serbia
Domel d.o.o.
Autoput za Novi Sad bb
11273 Belgrade
Phone: (+381) 1 18 48 88 12
miroslav.jejina@domel.rs

Singapore
Hy-Ray PRIVATE LIMITED
40 Jalan Pemimpin
#02-08 Tat Ann Building
Singapore 577185
Phone: (+65) 6253 2277
shiyang@hyray.com.sg

Slovak Republic
Husqvarna Česko s.r.o.
Türkova 2319/5b
149 00 Praha 4 – Chodov
Bezplatná infolinka:
800 154 044
servis@sk.husqvarna.com

Slovenia
Husqvarna Austria GmbH
Industriezeile 36
4010 Linz
Tel. : (+43) 732 77 01 01-485
service.gardena@husqvarnagroup.com

South Africa
Husqvarna
South Africa (Pty) Ltd
Postnet Suite 250
Private Bag X6,
Cascades, 3202
South Africa
Phone: (+27) 33 846 9700
info@gardena.co.za

Spain
Husqvarna España S.A.
Calle de Rivas nº 10
28052 Madrid
Phone: (+34) 91 708 05 00
atencioncliente@gardena.es

Suriname
Deto Handelmaatschappij N.V.
Kernkampweg 72-74
P.O.Box: 12782
Paramaribo – Suriname
South America
Phone: (+597) 438050
www.deto.sr

Sweden
Husqvarna AB/GARDENA Sverige
Drottninggatan 2
561 82 Huskvarna
Sverige

Switzerland / Schweiz
Husqvarna Schweiz AG
Consumer Products
Industriestrasse 10
5506 Mägenwil
Phone: (+ 41) (0) 62 887 37 90
info@gardena.ch

Turkey
Dost Bahçe Dış Ticaret
Müessesilik A.Ş
Yunus Mah. Adil Sok. No: 3
İc Kapi No: 1 Kartal
34873 İstanbul
Phone: (+90) 216 38 93 939
info@dostbahce.com.tr

Ukraine / Україна
ТОВ «Хускварна Україна»
вул. Васильківська, 34,
офіс 204-г
03022, м. Київ
Тел. (+38) 0 800 504 804
info@gardena.ua

Uruguay
FELI SA
Entre Rios 1083 CP 11800
Montevideo – Uruguay
Tel : (+598) 22 03 18 44
info@felisa.com.uy

Venezuela
Corporación Casa y Jardín C.A.
Av. Caroní, Edif. Trezmen, PB.
Colinas de Bello Monte.
1050 Caracas.
Tel : (+58) 212 992 33 22
info@casayjardin.net.ve

1889-20.960.01/0221
© GARDENA Manufacturing GmbH
D-89079 Ulm
http://www.gardena.com