

Manual de Peças de Reposição **TS 148 / 96041044100**

A gasolina com até 10% de etanol (E10) pode ser usada nesta máquina. O uso de gasolina com teor de etanol maior que 10% (E10) invalida a garantia do produto.



Portuguese

114 17 61-70 Rev. 3



Leia o manual do operador com atenção para compreender as instruções antes de usar a máquina.

COMO USAR ESTE MANUAL

Este manual foi concebido para oferecer ao consumidor meios para identificar as peças do seu trator ao solicitar peças de reposição. As ilustrações podem representar ou não as montagens reais; portanto, não recomendamos usar este manual como guia para montar ou desmontar o trator. Alguns componentes e peças foram desenhadas em escala maior para facilitar a identificação.

Cada trator tem seu próprio número de modelo. O número do modelo do seu trator localiza-se no para-choque embaixo do assento.

Suporte / Ajuda

Se você precisar de assistência ou tiver dúvidas referentes a aplicação, operação, manutenção ou peças para o seu produto:

- Visite o nosso site: www.husqvarna.com
- Ligue-nos gratuitamente: 1-800-487-5951

Ao solicitar peças, sempre forneça as seguintes informações:

- Produto - "TRATOR"
- Número do modelo - "TS 148" (96041044100)"
- Número da peça
- Descrição da peça

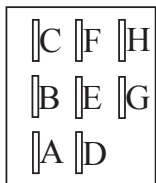
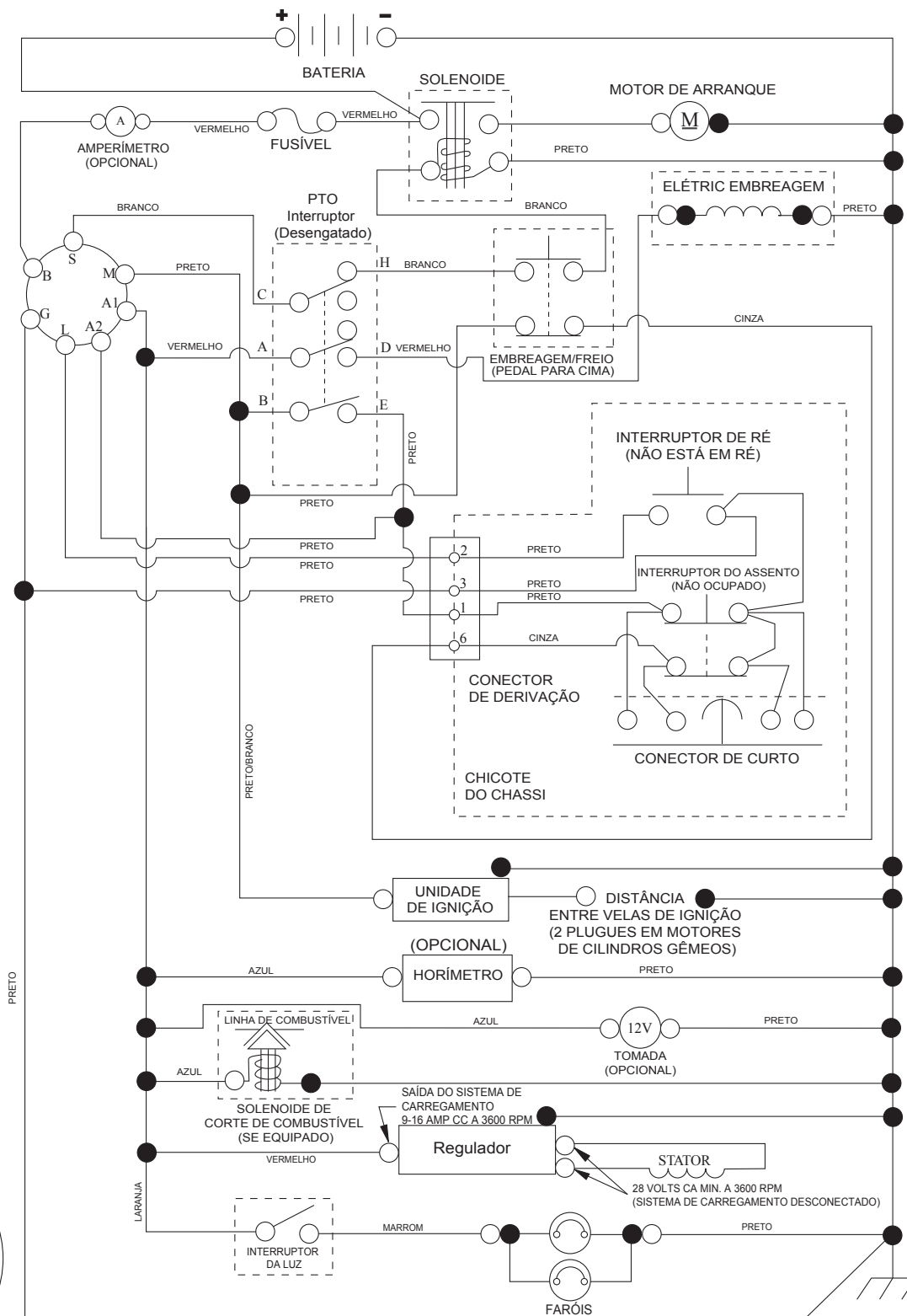
ÍNDICE

DIAGRAMA ESQUEMÁTICO	3
ELÉTRICO	4-5
CHASSIS	6-7
TRANSMISSÃO	8-9
MOTOR	10-11
DIREÇÃO	12-13
PLATAFORMA DA ROÇADEIRA.....	14-15
ELEVAÇÃO DO CORTADOR.....	16
ASSENTO	17
DECALQUES	18

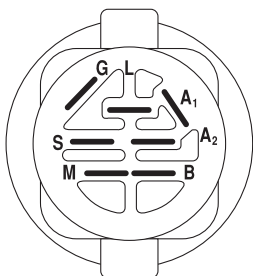
TRATOR - NO. DE CATÁ TS 148 (96041044100), NO. DE PROD. 960 41 04-41

DIAGRAMA ESQUEMÁTICO

SCH12-bp

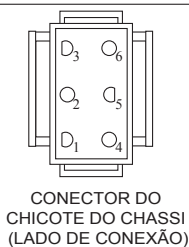


PTO Interruptor (LADO DE CONEXÃO)

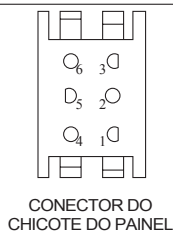


CHAVE DA IGNIÇÃO

POSIÇÃO	ARRANJO DO CIRCUITO
DESLIGADO	M+G+A1
FUNCIONAR / ANULAR	B+A1
FUNCIONAR	B+A1 L+A2
PARTIDA	B + S + A1



CONECTOR DO CHICOTE DO CHASSI (LADO DE CONEXÃO)



CONECTOR DO CHICOTE DO PAINEL

GRAMPOS ISOLADOS PARA FIAÇÃO
OBSERVAÇÃO: SE OS GRAMPOS ISOLADOS FOREM REMOVIDOS PARA EXECUTAR SERVIÇOS NA UNIDADE, ELAS DEVEM SER REINSTALADOS PARA PRENDER A FIAÇÃO ADEQUADAMENTE.

LIGAÇÕES NÃO DESMONTÁVEIS

LIGAÇÕES DESMONTÁVEIS

**TRATOR - NO. DE CATÁ TS 148 (96041044100), NO. DE PROD. 960 41 04-41
ELÉTRICO**

CHAVE NO. DA NO.	PEÇA	DESCRIÇÃO
1	532 16 34-65	Bateria
2	874 76 04-12	Parafuso 1/4-20 unc x 3/4
8	532 19 32-28	Caixa, bateria
16	532 17 61-38	Interruptor, encaixe, intertravamento
21	532 40 02-52	Chicote, tomada de iluminação
22	532 00 41-52	Lâmpada
25	581 49 80-01	Cabo, motor de arranque
26	532 17 51-58	Fusível
27	596 13 36-01	Porca de aperto 1/4-20
28	532 42 16-86	Cabo, terra
29	532 40 15-45	Interruptor, assento
30	532 19 33-50	Interruptor, ignição
33	532 41 19-33	Chave
34	532 11 07-12	Interruptor, luz/reiniciar
40	581 02 32-01	Chicote, ignição Painel
43	582 04 28-02	Solenóide
46	594 91 91-01	Horímetro, Servminder
50	582 10 76-04	Chava PTO
55	817 06 05-12	Parafuso 5/16-18 x 3/4
71	501 13 37-01	Chicote, chassi
79	532 17 52-42	Soquete, Conj.
90	532 43 53-95	Tampa, Terminal
99	817 67 04-12	Parafuso
102	532 40 44-54	Chicote Pigtail Console
105	532 40 75-68	Módulo de reversão ROS
106	532 17 48-14	Porca

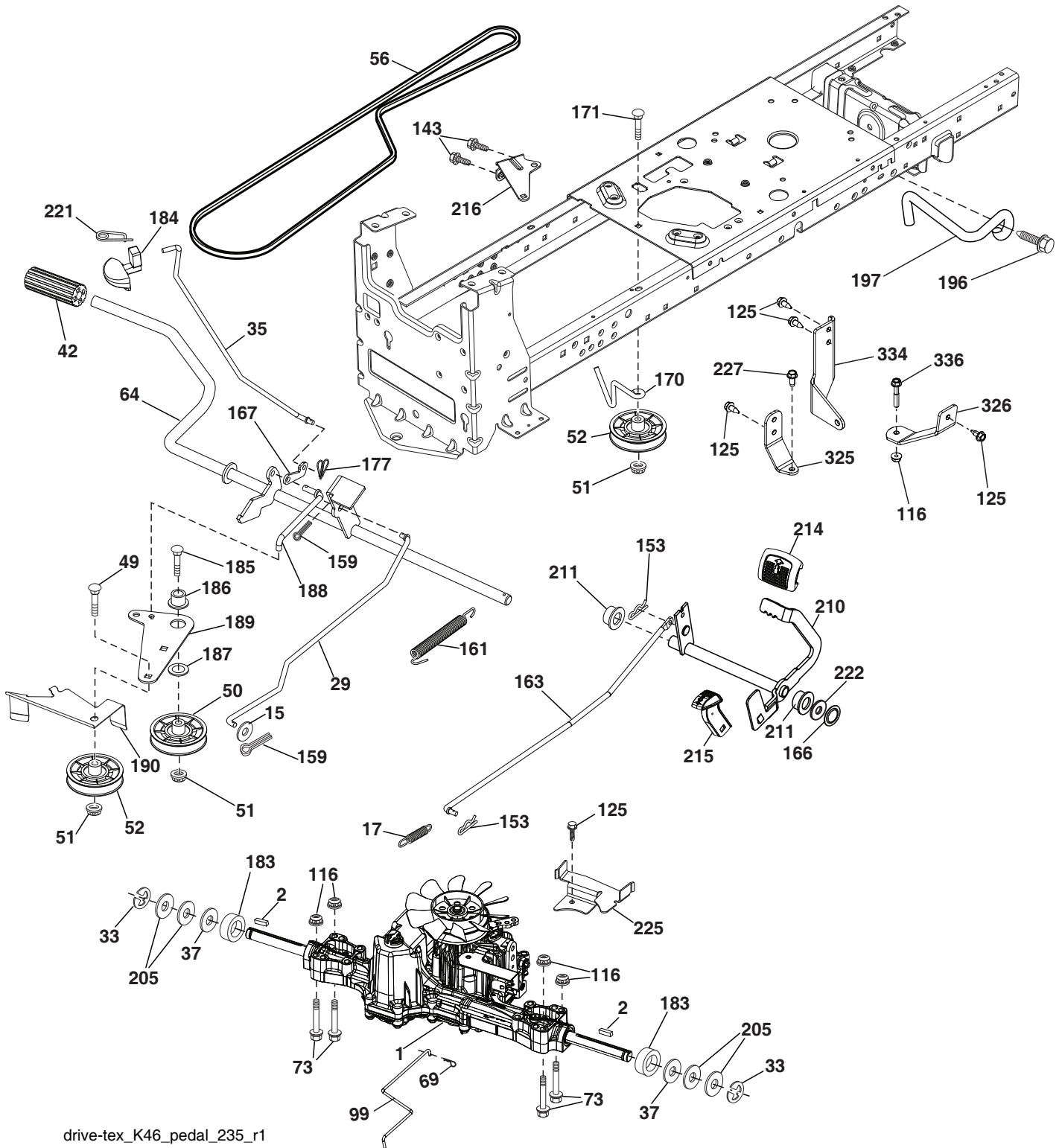
OBSERVAÇÃO: Todas as dimensões dos componentes estão em polegadas. 1 polegada = 25,4 mm

TRATOR - NO. DE CATÁ TS 148 (96041044100), NO. DE PROD. 960 41 04-41 CHASSIS

CHAVE NO.	NO. DA PEÇA	DESCRIÇÃO	CHAVE NO.	NO. DA PEÇA	DESCRIÇÃO
3	597 68 82-01	Kit de grade emblema, (Inclui emblemacapa and emblema crachá)	199	532 41 34-85	Placa, elevação da plataforma
5	590 74 88-13	Painel	202	597 86 77-01	Kit de ventilação do lado esquerdo e direito (Inclui aberturas laterais esquerda e direita)
14	532 44 11-77	Capô	204	597 40 80-01	Kit de ventilação superior (inclui ventilação e clipe superiores)
15	597 86 78-01	Conjunto de farol incandescente (inclui montagem de lente esquerda e direita)	205	532 43 97-30	Saia lateral LD
18	597 40 71-01	Grade, Subsam, Jus, GT3, incandescente	206	532 43 97-29	Saia lateral LE
34	580 91 08-01	Placa, Motor	213	596 03 05-01	Parafuso sextavado Hd, 5/16-18 unc x 3/4
36	817 06 05-12	Parafuso 5/16-18 x 3/4	214	532 19 91-45	Grampo, retentor
37	532 44 12-66	Para-choque	217	532 40 91-67	Haste, pivô
52	596 04 05-01	Porca de aperto, sextavado, Prvl, 5/16-18	218	532 19 63-95	Tampa de capô
68	596 03 07-01	Parafuso sextavado, 5/16-18 x 1/2	228	593 82 40-01	Pino w/"D" anti - giro
125	581 68 48-01	Linha de combustível grampo	233	532 19 65-39	Parafuso com rebaixo
130	596 32 17-01	Parafuso 10 x 0,750 rosca BOS	235	596 56 42-01	Espaçador, para-choque Clr, Zn
137	532 40 75-90	Para-choque, painel	236	873 93 05-00	Porca 5/16-18 unc
146	581 85 79-01	Parafuso	282	532 41 41-10	Grampo, retentor
150	532 43 97-74	Duto de ar	283	532 44 20-39	Console LE
151	532 43 66-70	Suporte, pivô	284	532 43 98-23	Console LD
152	532 43 98-70	Anteparo, grelha	285	532 41 63-15	Console, inserto, LD
162	596 13 41-01	Parafuso, sextavado, Tap, 1/4-15x12	286	532 41 63-17	Console, inserto, LE
175	590 60 77-02	Elemento transversal, Husq/Pre	287	817 60 04-06	Parafuso 1/4-20 x 3/8
176	532 40 07-76	Parafuso 10-24 x 5/8	306	873 90 06-00	Porca
177	532 19 52-28	Bucha	378	590 84 98-01	Bucha, flange
180	532 19 54-57	Chassis	--	597 33 48-01	Para-choque
182	586 73 86-02	Painel inferior			
183	595 30 57-01	Parafuso, sextavado, 5/16-18x1-1/4			
189	817 00 05-12	Parafuso 5/16-18 x 3/4			
194	596 13 57-01	Porca de aperto, Prvl, Torq, 5/16-18 x .68			
195	532 40 41-37	Plugue			

OBSERVAÇÃO: Todas as dimensões dos componentes estão em polegadas. 1 polegada = 25,4 mm

TRATOR - NO. DE CATÁ TS 148 (96041044100), NO. DE PROD. 960 41 04-41 TRANS-
MISSÃO



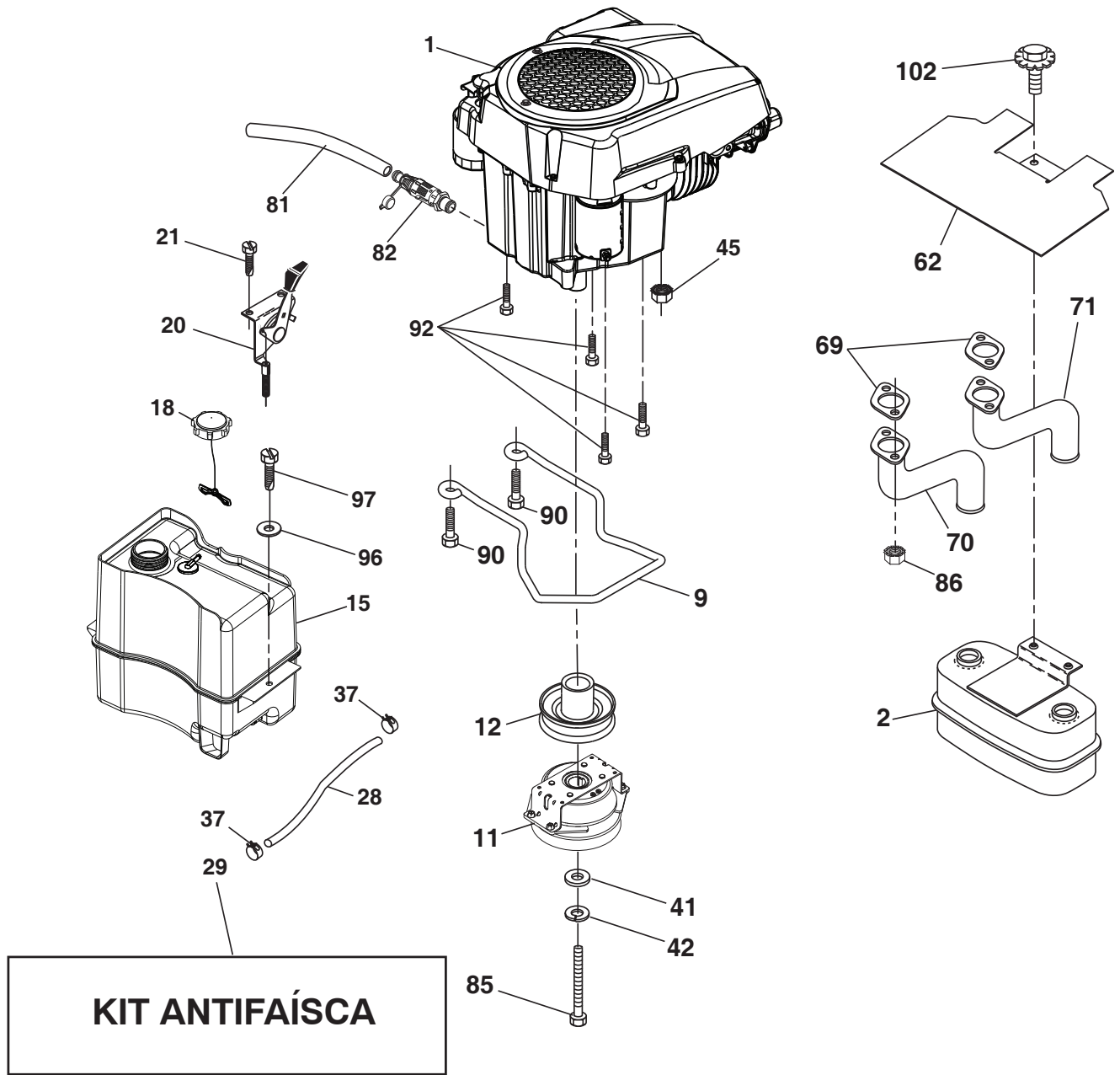
drive-tex_K46_pedal_235_r1

TRATOR - NO. DE CATÁ TS 148 (96041044100), NO. DE PROD. 960 41 04-41 TRANSMISSÃO

CHAVE NO.	NO. DA PEÇA	DESCRIÇÃO	CHAVE NO.	NO. DA PEÇA	DESCRIÇÃO
1	-----	Transmissão, TUFFTORQ K46BT (426120) (Pederdes a peças do fabricante de transmissão.)	183	532 13 70-57	Espaçador, eixo
2	532 12 35-83	Chaveta	184	587 65 37-01	Trava, freio de estacionamento
15	596 56 53-01	Arruela 3/8 x 0.8	185	872 11 06-22	Parafuso 3/8-16 unc 2-3/4
17	532 41 36-78	Mola, freio, retorno	186	532 19 43-21	Espaçador, retentor
29	532 40 38-06	Haste, freio	187	596 13 55-01	Arruela 13/32 x 2
33	812 00 00-01	Anel "E"	188	582 21 70-01	Suporte
35	583 86 45-02	Haste, freio, estacionamento	189	532 19 43-17	Alavanca angular, unidade de acionamento de deslocamento
37	532 18 89-67	Arruela	190	532 19 43-18	Retentor, alavanca angular, unidade de acionamento de deslocamento
42	532 00 88-83	Capa, pedal de freio	196	817 00 06-16	Parafuso 3/8-16 x 1
49	596 13 62-01	Parafuso 3/8-16 x 3/4	197	585 65 86-02	Embreagem
50	532 19 43-27	Polia, intermediária, plana	205	532 12 17-48	Arruela 25/32 x 1-5/8 x 16
51	873 90 06-00	Porca 3/8-16	210	532 40 09-80	Rocker Asm. Pedal Control
52	532 19 43-26	Intermediária, ranhura V	211	532 12 01-83	Rolamento de nylon
56	592 85 52-01	Intermediária, ranhura V	214	532 42 12-63	Pedal Avante
64	532 19 78-65	Eixo, Conj. Pela, controle de freio	215	586 60 65-02	Pedal reverso
69	532 42 33-03	Pino	216	532 19 61-31	Suporte
73	596 13 65-01	Parafuso 5/16-18 x 2 1/2	221	532 40 31-87	Retentor, mola, grampo, alavanca
99	582 40 45-01	Haste	222	879 21 20-10	Arruela 21/32 x 1-1/4 10 Ga.
116	596 13 57-01	Porca 5/16-18 x .68	225	532 40 33-19	Retentor
125	817 00 05-12	Parafuso 5/16-18 x 3/4	227	596 13 59-01	Parafuso, sextavada, 5/16-18 x 3/4
143	596 03 07-01	Parafuso Thdrol 5/16-18 x 1/2	325	585 66 85-02	Suporte K46 LT RH
153	532 00 44-97	Mola, retorno	326	585 67 08-02	Suporte 46 20" Tire RH
159	596 02 95-01	Contrapino 1/8 x 3/4	334	585 88 22-02	Haste
161	532 10 57-09	Mola, retorno, embreagem	336	587 25 96-02	Parafuso 5/16 - 18 x 1-3/4 Flanged
163	593 86 10-01	Haste controle			
170	532 42 91-64	Porca .625			
167	532 40 52-57	Trava, freio de estacionamento			
170	532 19 43-22	Guia da correia			
171	596 13 63-01	Parafuso 3/8-16 x 2			
177	587 22 53-01	Retentor, grampo 1 polegada			

OBSERVAÇÃO: Todas as dimensões dos componentes estão em polegadas. 1 polegada = 25,4 mm

TRATOR - NO. DE CATÁ TS 148 (96041044100), NO. DE PROD. 960 41 04-41
MOTOR

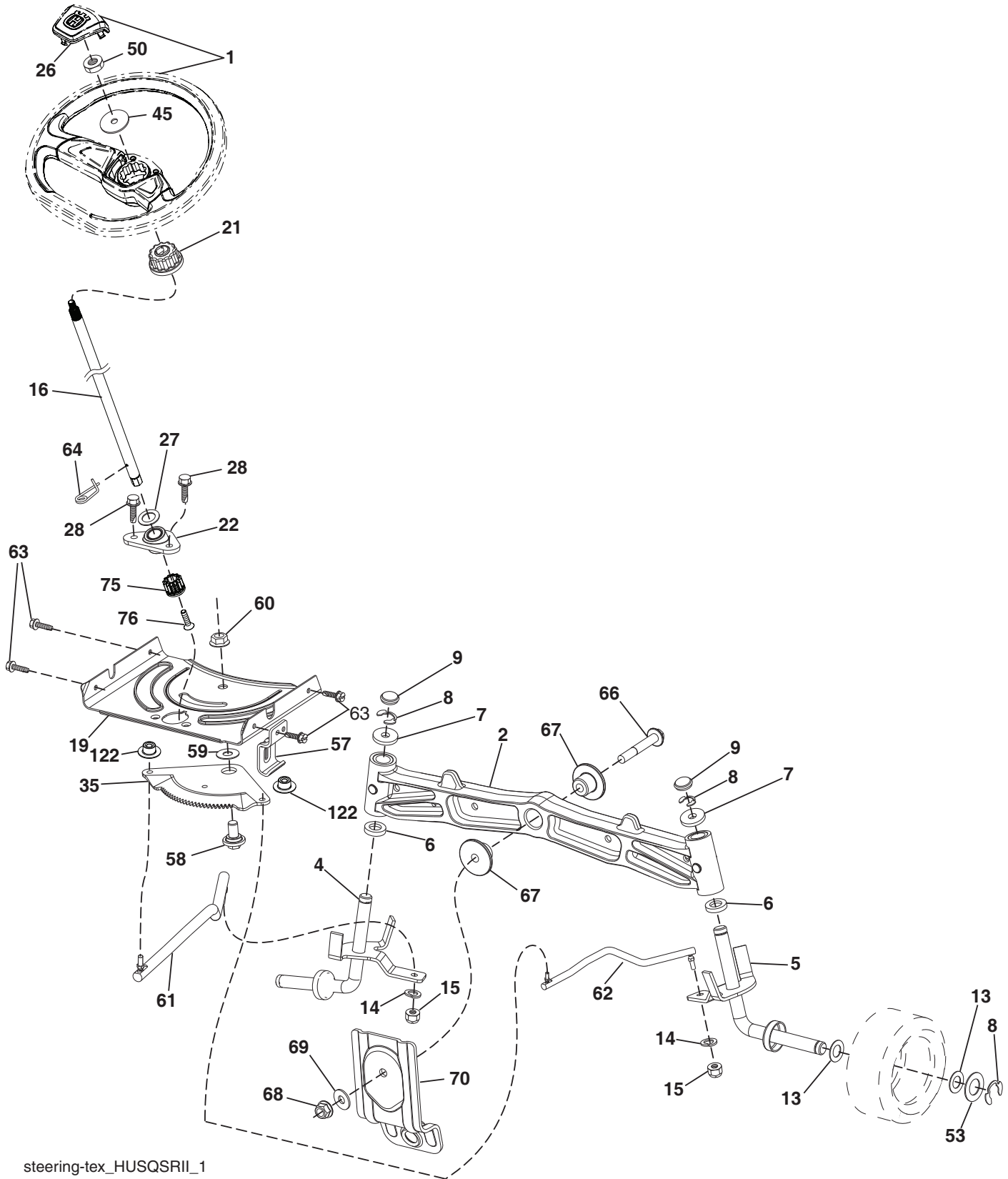


**TRATOR - NO. DE CATÁ TS 148 (96041044100), NO. DE PROD. 960 41 04-41
MOTOR**

CHAVE NO. DA NO.	PEÇA	DESCRIÇÃO
1	598 63 21-01	Motor Husqvarna número do modelo HV 764CC. Motor IPL disponível separadamente.
2	589 81 87-01	Silencioso
9	501 83 26-02	Guia, correia do motor
11	587 24 16-01	Embreagem
12	532 40 50-97	Polia, motor
15	581 29 01-01	Tanque de combustível
18	581 17 61-01	Tampa, Conj.
20	532 42 35-02	Controle, acelerador
21	596 32 17-01	Parafuso #10 x 0.750
28	532 13 70-40	Linha de combustível
29	532 13 71-80	Kit antifaísca
37	532 12 34-87	Braçadeira, mangueira
41	532 12 61-97	Arruela 1-1/2 OD x 15/32 ID x .250
42	596 23 89-01	Arruela 7/16
45	593 35 64-01	Flange hexagonal serrilhada
62	532 43 40-17	Anteparo, calor, silencioso
69	597 90 51-01	Junta
70	597 88 89-01	Tubo de escape mão esquerda
71	597 88 90-01	tubo de escape do lado direito
81	532 14 84-56	Drenagem do óleo Mangueira
82	532 42 82-87	Drenagem de óleo válvula
85	501 60 66-01	Parafuso 7/16-20 x 4
86	532 18 43-62	Porca sextavada flange
90	817 00 06-16	Parafuso 3/8-16 x 1
92	817 12 06-16	Parafuso 3/8 x 1
96	596 13 53-01	Arruela 9/32 x 7/8
97	817 67 04-12	Parafuso 1/4-20 x 3/4
102	817 00 05-12	Parafuso, 5/16-18 x 3/4

OBSERVAÇÃO: Todas as dimensões dos componentes estão em polegadas. 1 polegada = 25,4 mm

TRATOR - NO. DE CATÁ TS 148 (96041044100), NO. DE PROD. 960 41 04-41
DIREÇÃO



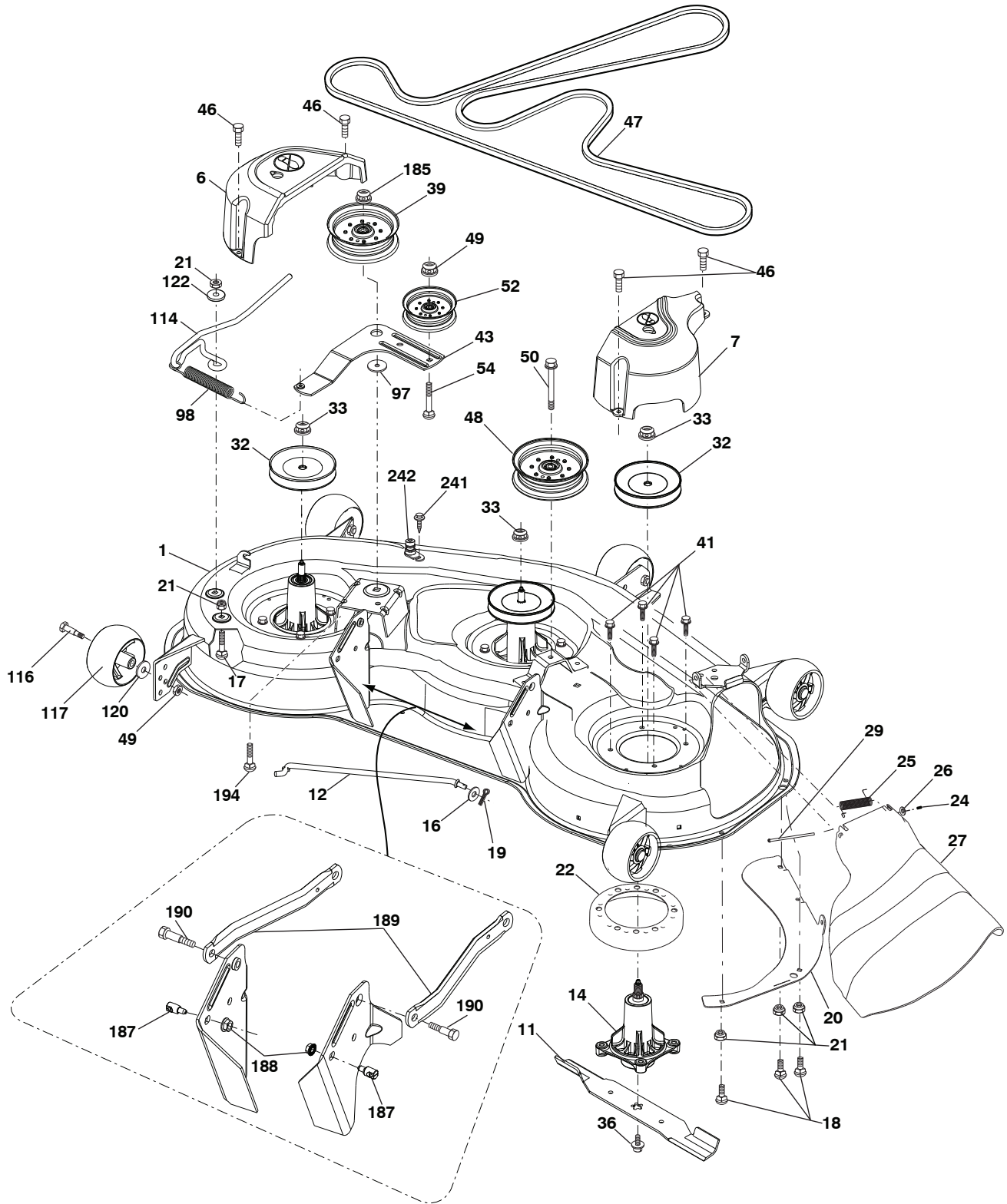
steering-tex_HUSQSR11_1

**TRATOR - NO. DE CATÁ TS 148 (96041044100), NO. DE PROD. 960 41 04-41
DIREÇÃO**

CHAVE NO.	NO. DA PEÇA	DESCRIÇÃO
1	597 86 61-01	Kit do volante (Inclui volante e tampa do volante)
2	532 19 59-68	Eixo, Conj., dianteiro
4	532 40 30-87	Haste Conj., LE
5	532 40 30-88	Haste Conj., LD
6	532 00 62-66	Arruela de encosto
7	532 12 17-48	Arruela 25/32 x 1-5/8
8	812 00 00-29	Anel, grampo #T5304-75
9	532 12 12-32	Tampa, haste
13	532 12 17-49	Arruela 25/32 x 1-1/4 x 16 Ga.
14	596 23 87-01	Arruela mola, aperto, 381 ID x .680
15	873 54 06-00	Porca 3/8-24 unf
16	587 01 60-02	Coluna, direção
19	532 19 47-29	Placa, direção
21	586 84 02-01	Adaptador, volante
22	585 02 98-02	Mancal
26	594 94 91-01	Inserto, volante
27	596 93 34-01	Arruela
28	817 00 06-12	Parafuso 3/8-16 x 3/4
35	532 19 47-32	Engrenagem, placa do setor
45	587 01 64-01	Arruela 9/16 x 2-3/8
50	873 90 06-00	Porca 3/8-16 unc
53	532 18 89-67	Arruela .793 x 1.637 x .060
57	532 19 72-46	Suporte, batente superior
58	532 19 47-47	Parafuso
59	532 19 47-48	Arruela
60	873 97 10-00	Porca 5/8-11
61	597 07 02-02	Barra de ligação, LE
62	597 07 03-02	Barra de ligação, LD
63	817 00 05-12	Parafuso 5/16-18 x 3/4
64	532 19 98-49	Retentor, grampo, mola, direção
66	871 02 07-48	Parafuso 7/16-14 x 3 Serr
67	532 19 47-37	Bucha PM, eixo dianteiro
68	873 90 07-00	Porca 7/16-14 Gr. 5
69	532 19 91-62	Arruela 1.5 x .505 x .118
70	585 33 88-01	Suporte, plataforma susp. Frente
75	580 68 37-01	Pinhão
76	580 68 36-01	Screw
122	532 44 49-62	Tampa

OBSERVAÇÃO: Todas as dimensões dos componentes estão em polegadas. 1 polegada = 25,4 mm

TRATOR - NO. DE CATÁ TS 148 (96041044100), NO. DE PROD. 960 41 04-41 PLATA-
FORMA DA ROÇADEIRA



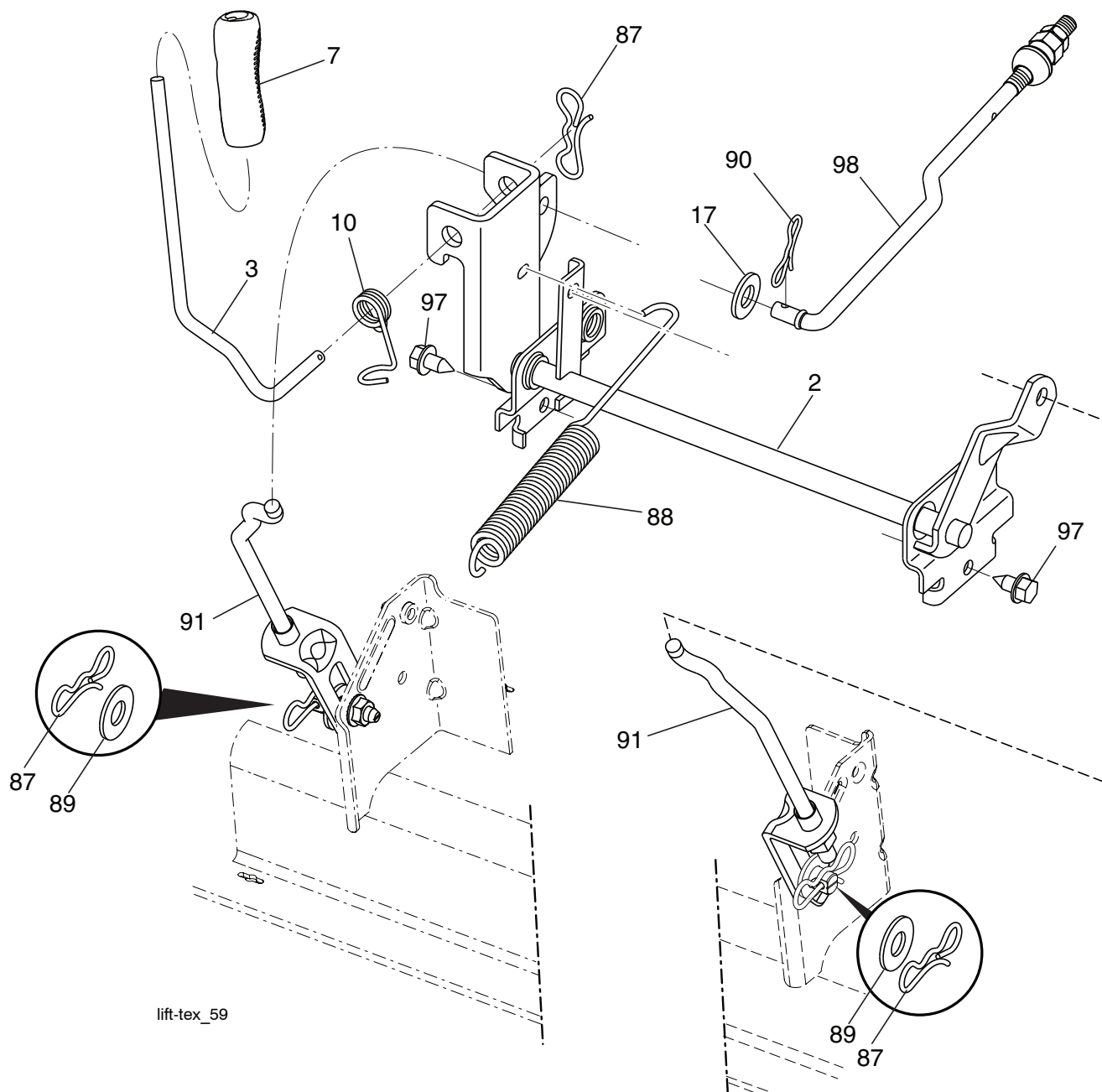
48_Deck_tex_58_r1

TRATOR - NO. DE CATÁ TS 148 (96041044100), NO. DE PROD. 960 41 04-41 PLATAFORMA DA ROÇADEIRA

CHAVE NO.	NO. DA PEÇA	DESCRIÇÃO	CHAVE NO.	NO. DA PEÇA	DESCRIÇÃO
1	532 40 12-39	Carcaça, cortador	47	593 77 34-01	Correia transmissão
6	532 19 72-48	Tampa, mandril LH	48	532 19 73-79	Polia, intermediária 4.50 RAW
7	587 45 24-01	Tampa, mandril RH	49	873 90 06-00	Porca de aperto Flg. 3/8-16 unc
11	532 18 00-54	Lâmina	50	817 49 06-36	Parafuso TT 3/8-16 x 2-1/4
12	532 40 48-51	Haste	52	532 19 31-97	Polia, intermediária 48" Primary
14	587 82 03-01	Kit, Mandril, Não Irrigável, Alto (Inclui mandril e parafusos)	54	596 13 61-01	Parafuso, Cup 3/8-16 x 1-1/2
16	596 13 32-01	Arruela de 13/32 x 13/16 x 12 Ga.	97	532 17 85-15	Arruela
17	596 43 57-01	Parafuso 5/16-18 x 1.02 Gr. 5	98	532 19 61-05	Mola transmissão
18	596 13 64-01	Parafuso, Cup Head, 5/16-18 x 5/8	114	532 19 74-51	Haste corrente
19	532 19 42-08	Contrapino 5/16 tipo laço	116	596 43 44-04	Parafuso, suporte 3/8-16 x 3-5/8
20	532 17 43-78	Baffle, Vortex	117	589 52 73-01	Estime roda
21	596 04 05-01	Porca 5/16-18	120	596 13 49-01	Arruela de 3/8 x 7/8
22	532 17 44-93	Mandril	122	532 18 75-57	Bucha corrente
24	532 10 53-04	Tampa, luva	185	873 90 07-00	Porca de aperto Ffange 7/16-1 Gr. 5
25	532 17 81-02	Mola, torção	187	593 82 40-01	Pino w/"D" anti-rotação
26	532 11 04-52	Porca	188	596 13 57-01	Porca de aperto 5/16-18 x .68
27	532 18 17-07	Anteparo, defletor	189	587 14 05-02	Braço, suspensão cortador traseira
29	595 29 70-01	Haste, articulação	190	532 19 65-39	Parafuso com rebaixo
32	532 15 35-32	Polia, mandril	194	874 49 07-36	Parafuso 7/16 - 24
33	596 13 48-01	Porca 9/19-18 x 1.010	241	532 15 29-27	Parafuso #10-32 5 3/8
36	584 30 93-01	Parafuso Sems 7/16-20 x 1 Hx Hd	242	532 41 55-98	Orifício de lavagem
39	532 19 73-80	Polia, intermediária, 4.50 Hub	--	532 41 64-05	Conectar rápido
41	584 95 39-01	Parafuso 313-18 x 1.19	--	598 53 16-01	Plataforma da roçadeira SVC 48"
43	532 19 60-65	Braço, polia intermediária			
46	532 13 77-29	Parafuso 1/4-20 x 5/8			

OBSERVAÇÃO: Todas as dimensões dos componentes estão em polegadas. 1 polegada = 25,4 mm

**TRATOR - NO. DE CATÁ TS 148 (96041044100), NO. DE PROD. 960 41 04-41
ELEVAÇÃO DO CORTADOR**

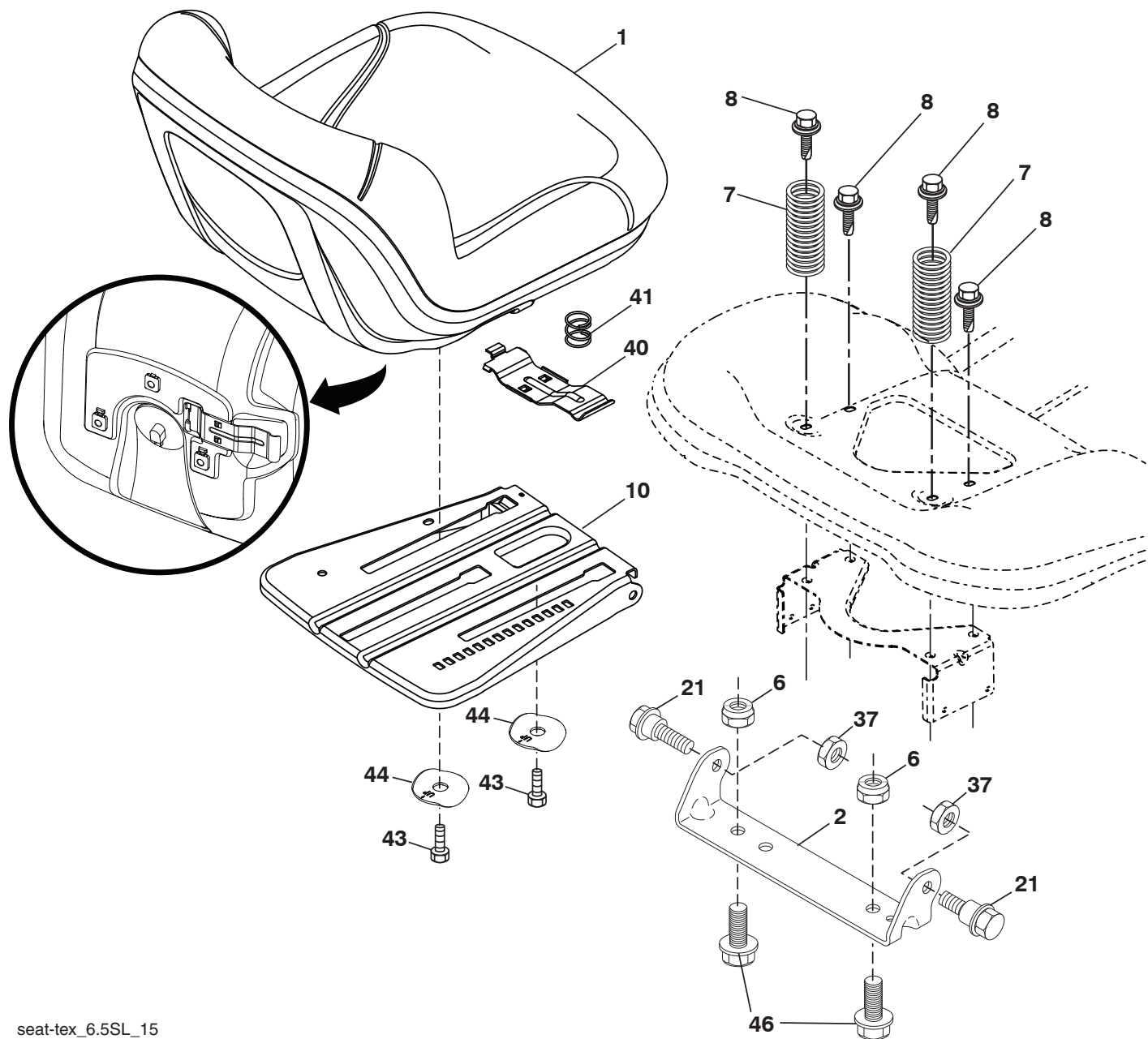


CHAVE NO.	NO. DA PEÇA	DESCRIÇÃO
2	532 42 20-27	Eixo, Conj., levantamento
3	594 01 80-01	Alavanca, Conj., levantamento LD
7	580 96 23-01	Cabo, alavanca
10	532 19 63-14	Mola, torção
17	594 97 65-01	Arruela 15/32 x 15/16 x 16 x .065
87	532 19 42-09	Contrapino 7/16 tipo laço
88	532 41 07-10	Mola, levantamento, assist.
89	819 19 19-12	Arruela, zinco claro
90	532 19 42-08	Contrapino 5/16 tipo laço

CHAVE NO.	NO. DA PEÇA	DESCRIÇÃO
91	589 46 48-03	Ligação, levantamento, susp. – traseira do cortador
97	817 00 06-12	Parafuso 3/8-16 x 3/4
98	581 50 69-02	Ligação, levantamento, susp. Dianteira, cortador

OBSERVAÇÃO: Todas as dimensões dos componentes estão em polegadas. 1 polegada = 25,4 mm

**TRATOR - NO. DE CATÁ TS 148 (96041044100), NO. DE PROD. 960 41 04-41
ASSENTO**



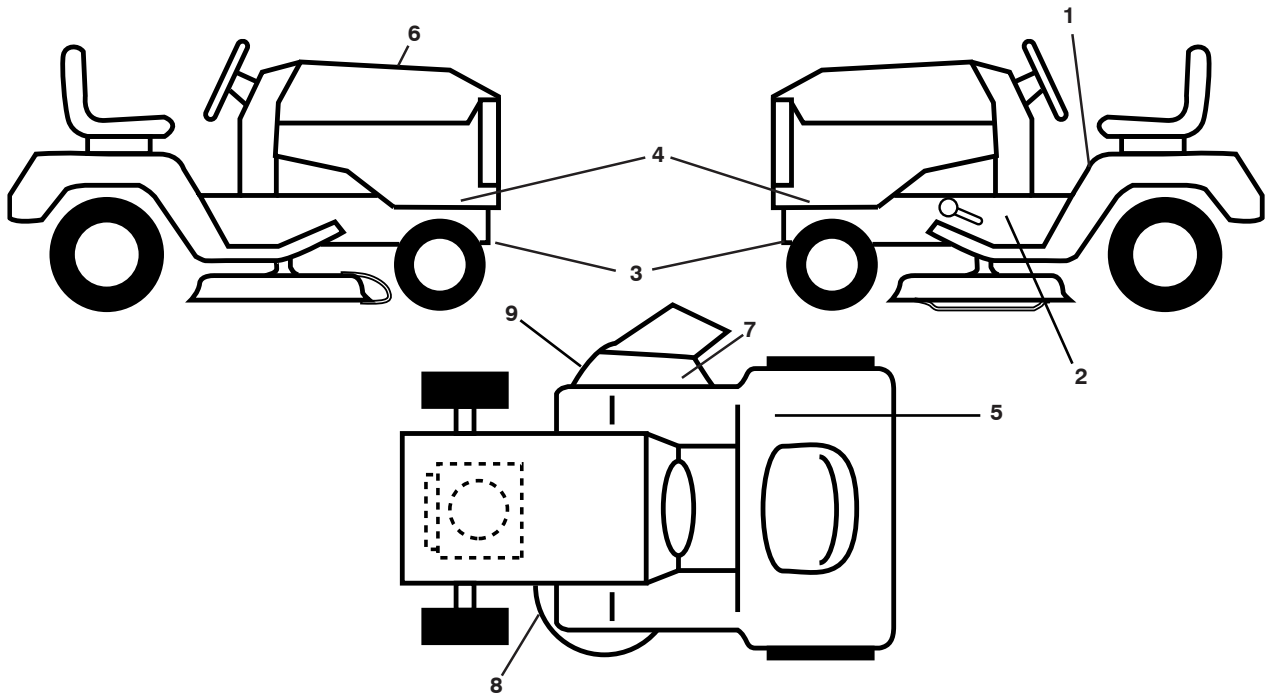
seat-tex_6.5SL_15

CHAVE NO.	NO. DA PEÇA	DESCRIÇÃO
1	532 43 98-22	Assento
2	532 18 01-66	Suporte, pivô, para-choque
6	873 80 06-00	Porca de aperto, s/Ins. 3/8-16 unc
7	589 48 35-01	Mola, base
8	532 17 18-77	Parafuso 5/16-18 unc x 3/4
10	596 65 74-02	Placa, assento
21	587 90 78-01	Parafuso 5/16-18 x 5/8
37	596 58 37-02	Porca de Blk, Znc

CHAVE NO.	NO. DA PEÇA	DESCRIÇÃO
40	595 08 81-02	Alavanca, deslizamento
41	532 19 82-00	Mola, trava
43	874 76 06-12	Parafuso 3/8-16 x 3/4
44	501 05 18-01	Arruela 3/8 ID 1.5 OD
46	588 09 04-01	Parafuso 3/8-16 x 1, 1.25 OD

OBSERVAÇÃO: Todas as dimensões dos componentes estão em polegadas. 1 polegada = 25,4 mm

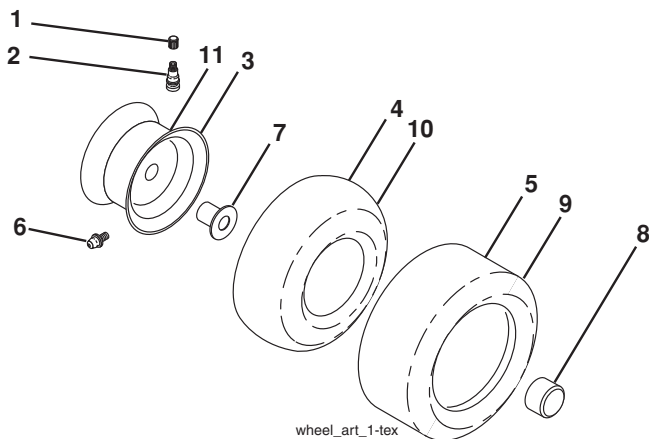
**TRATOR - NO. DE CATÁ TS 148 (96041044100), NO. DE PROD. 960 41 04-41
DECALQUES**



CHAVE NO.	NO. DA PEÇA	DESCRIÇÃO
1	586 04 73-02	Decalque, guarda
2	581 57 96-01	Decalque, Quente silencioso
3	581 57 98-01	Decalque, advertência
4	598 46 21-01	Decalque, painel do capô
5	598 46 35-01	Decalque, Consumo
6	598 62 44-01	Decalque, substituição
7	584 90 46-01	Decalque, advertência
8	581 58 00-02	Decalque, diagrama da correia V do cortador
9	581 57 92-01	Decalque, Defletor advertência
--	581 72 48-01	Decalque, limite de carga
--	581 72 46-01	Decalque, Chassis

CHAVE NO.	NO. DA PEÇA	DESCRIÇÃO
--	532 43 96-81	Almofada, apoio de pé, LE
--	532 43 96-82	Almofada, apoio de pé, LD
--	114 19 87-49	Manual do Operador (Inglês/Espanhol)
--	114 19 95-32	Manual do Operador (Francês)
--	114 19 91-70	Manual do Operador (Português)
--	114 17 58-49	Manual de peças de reposição (Inglês/Espanhol)
--	114 17 59-32	Manual de peças de reposição (Francês)
--	114 17 61-70	Manual de peças de reposição (Português)

RODAS E PNEUS



CHAVE NO.	NO. DA PEÇA	DESCRIÇÃO
1	532 05 91-92	Tampa, válvula, pneu
2	532 06 51-39	Haste, válvula
3	532 13 83-36	Aro, Conj. 6", frente
4	532 05 99-04	Tubo, frente
5	532 10 62-22	Pneu frente 15 x 6-6
6	532 00 02-78	Engraxadeira (apenas roda dianteira)
7	532 00 90-40	Flange, rolamento (apenas roda dianteira)
8	532 17 50-39	Tampa, eixo
9	532 13 84-68	Pneu traseira 20 x 8-8
10	532 00 71-52	Pneu traseira
11	532 13 83-37	Rim Asm 8" Rear
--	532 14 43-34	Selador, pneu (10 oz.)

OBSERVAÇÃO: Todas as dimensões dos componentes estão em polegadas. 1 polegada = 25,4 mm

NOTAS



www.husqvarna.com