

Rövid útmutató

SILENO city, smart SILENO city

 **GARDENA**[®]

gardena.com

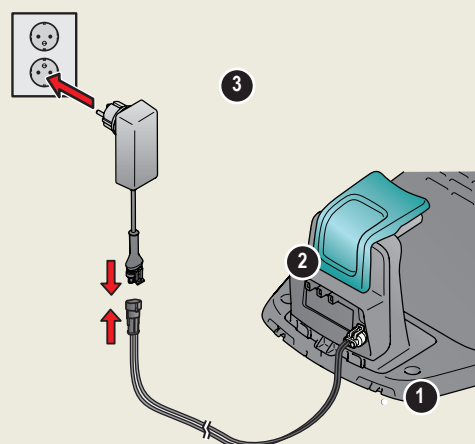


ELSŐ LÉPÉSEK A GARDENA ROBOTFŰNYÍRÓVAL

1. A töltőállomás telepítése

Lásd a 3.2. és 3.3. fejezetet a mellékelt használati utasításban vagy a GARDENA weboldalon (www.gardena.com).

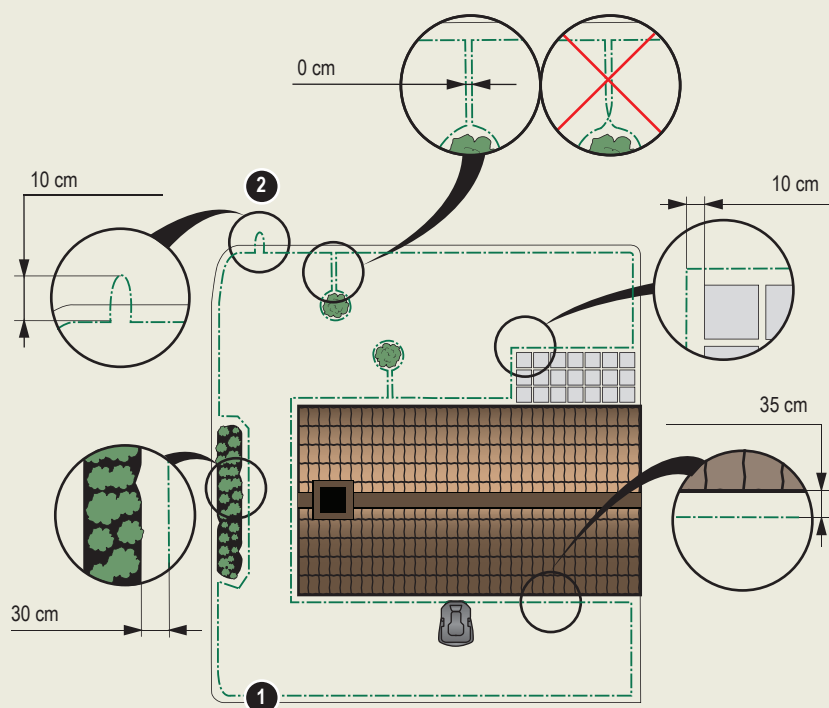
1. Helyezze a töltőállomást egy sima, vízszintes felületre, ahol elegendő hely van a töltőállomás számára.
2. Csatlakoztassa a kisfeszültségű kábelt a töltőállomáshoz és a tápegységhez.
3. Csatlakoztassa a tápegységet egy 100–240 V-os hálózati aljzathoz.
4. Nyomja meg az On/Off gombot a robotfűnyíró bekapcsolásához. Helyezze a robotfűnyírót a töltőállomásba, hogy töltődjön az akkumulátor, miközben a határolóhuzalt lefekteti.



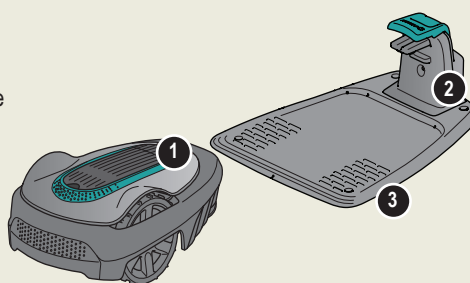
2. A határolóhuzal lefektetése

Lásd a 3.5. fejezetet a mellékelt használati utasításban vagy a GARDENA weboldalon (www.gardena.com).

1. Fektesse úgy a határolóhuzalt, hogy az hurkot képezzen a teljes munkaterület körül.
2. Alakítson ki egy kis fület a határolóhuzal azon pontjánál, ahová a vezetőhuzal csatlakozik majd.



1. STOP gomb
2. A határoló- és vezetőhuzalok működésjelző LED-fénye
3. Töltőállomás
4. Kijelző
5. Billentyűzet
6. On/Off gomb
7. Indítógomb





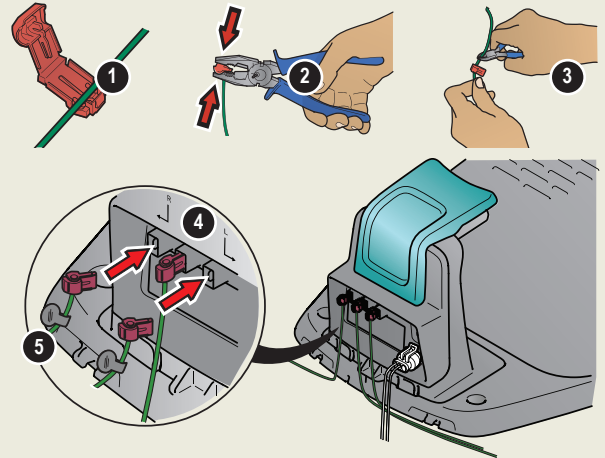
3. A határolóhuzal csatlakoztatása

Lásd a 3.6. fejezetet a mellékelt használati utasításban vagy a GARDENA weboldalán (www.gardena.com).

1. Nyissa szét a csatlakozót, és illessze a határolóhuzalt a csatlakozóba.
2. Nyomja össze a csatlakozót és a huzalt egy fogó segítségével.
3. A határolóhuzal fölös részét vágja le. A csatlakozóktól 1-2 cm-re vágja le a huzalt.
4. Nyomja rá a határolóhuzal csatlakozóit a töltőállomás L (bal) és R (jobb) jelzésű érintkezőcsapjaira.

MEGJEGYZÉS: A jobb oldali huzalt a jobb oldali, a bal oldali huzalt a bal oldali érintkezőcsaphoz csatlakoztassa a töltőállomáson.

5. Jelölje meg a huzalokat a megfelelő kábeljelölőkkel. Ez megkönnyíti a huzalok megfelelő módon történő újrcsatlakoztatását.

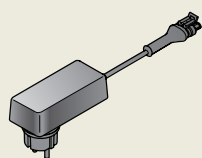
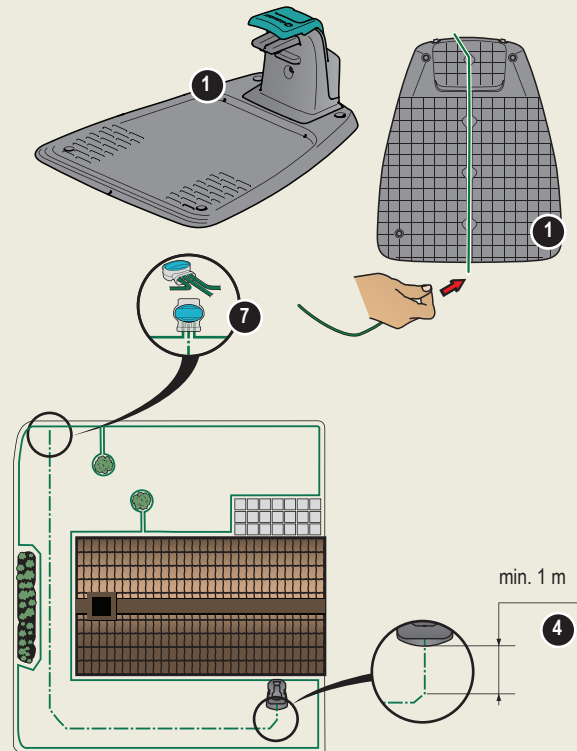


4. A vezetőhuzal lefektetése és csatlakoztatása

Lásd a 3.7. fejezetet a mellékelt használati utasításban vagy a GARDENA weboldalán (www.gardena.com).

1. Nyomja át a vezetőhuzalt a töltőállomás alapján található nyíláson.
 2. Erősítse a csatlakozót a vezetőhuzalhoz ugyanúgy, mint a határolóhuzalnál tette, a fenti útmutatás alapján.
 3. Nyomja rá a vezetőhuzal csatlakozóját a töltőállomás Guide jelzésű érintkezőcsapjára.
 4. A vezetőhuzalnak legalább 1 m hosszan egyenesen kifelé kell vezetnie a töltőállomás alapjának elülső szélétől.
 5. Vezesse a vezetőhuzalt a töltőállomástól a határolóhuzal azon pontjáig (a fülig), ahová csatlakoztatni szeretné.
- MEGJEGYZÉS:** Ügyeljen rá, hogy a vezetőhuzalt ne hegyes szögben fektesse le.
6. Vágja el a határolóhuzalt a 2.2. pontban kialakított kis fül közepénél.
 7. Csatlakoztassa a vezetőhuzalt a határolóhuzalhoz a következő módon: illessze a határolóhuzalt és a vezetőhuzalt az illesztőegységbe, majd egy állítható fogó segítségével nyomja össze az illesztőegységet.

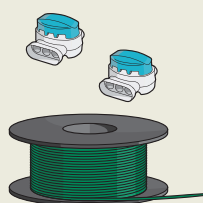
„Ezen rövid útmutató kiegészítéseként a telepítés lépéseit részletesen bemutató videókat talál a GARDENA weboldalán: www.gardena.com.”



Tápegység
(a tápegység kinézete
piaconként eltérő lehet)



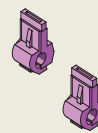
Kisfeszültségű kábel



Határolóhuzal és
csatlakozók



Szegek



Csatlakozóelemek



Mérőlécz



5. A robotfűnyíró indítása és leállítása

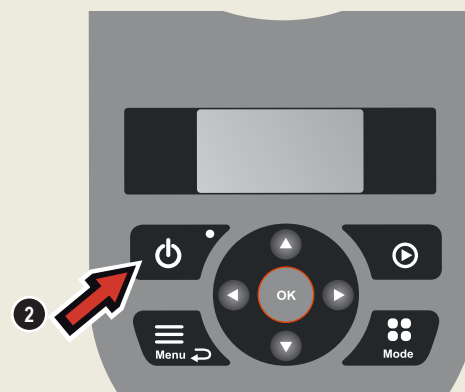
Lásd a 4.1 - 4.5. fejezeteket a mellékelt használati utasításban vagy a GARDENA weboldalon (www.gardena.com).

A robotfűnyíró indítása

1. Nyissa fel a billentyűzet fedelét.
2. Nyomja meg a **BE/KI** gombot. A kijelző világítani kezd.
MEGJEGYZÉS: Első alkalommal megkezdődik egy indítási szekvencia, ahol például beállíthatja a négy számjegyből álló PIN kódot.
3. Adja meg a PIN kódot a **fel- és lefelé mutató nyilgombok** segítségével, majd nyomja meg az **OK** gombot.

A robotfűnyíró leállítása

1. Nyomja meg a **STOP** gombot.



6. A robotfűnyíró beállításainak módosítása

Lásd a 3.11 - 3.18. fejezeteket a mellékelt használati utasításban vagy a GARDENA weboldalon (www.gardena.com).

A robotfűnyíró valamennyi beállítása a menü segítségével adható meg. Olvassa el a használati utasítást, és ismerkedjen meg a robotfűnyíró menüivel és beállításaival.

Beállítás a gyepterület méretének megfelelően

Állítsa be a nyírás időtartamát a kert jellemzőinek megfelelően a *Működési időszak* funkcióval. Ha a robotfűnyíró túlságosan gyakran nyírja a fűvet, a gyepterület laposnak tűnhet.

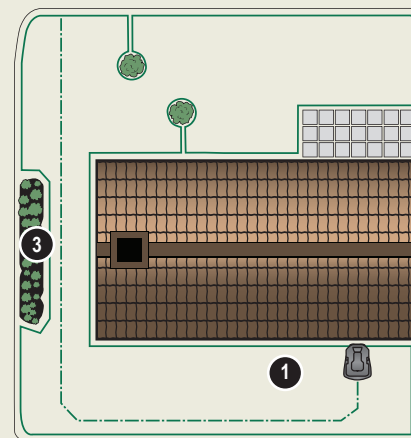
Működési időszak

A működési időszak beállítására szolgáló varázsló segítségével a gyepterület méretéhez szabott ütemtervet adhat meg. Ha módosítani szeretné az egyes napokon alkalmazott ütemterveket beállításait, lépjen a *Működési időszak – Haladó* menüponthoz.

A fűnyíró tesztelése keskeny átjáróknál

A keskeny átjárók megnehezíthetik a fűnyíró számára a töltőállomás megtalálását. A *Teszt* funkció segítségével ellenőrizheti, hogy a fűnyíró képes-e átjutni egy szűkebb átjárón.

1. Állítsa a robotfűnyírót a töltőállomásba.
2. Válassza a *Teszt* lehetőséget a robotfűnyíró menüjében (*Beállítások > Gyepterület > Továbbiak > Teszt*), majd nyomja meg az **OK** gombot. Ezután nyomja meg a **Start** gombot, és csukja le a fedelet.
3. Ellenőrizze, hogy a robotfűnyíró átjut-e az átjárón a vezetõhuzal mentén.
 - a. Ha a robotfűnyíró átjutott az átjárón, akkor a teszt befejeződött.
 - b. Ha a fűnyíró nem jutott át az átjárón: Ellenőrizze, megfelel-e a vezetõhuzalok nyomvonalát a használati utasítás 3.7. fejezetében olvasható útmutatásnak.



www.gardena.com

GARDENA®

115 89 46-58



2017-12-20

Fenntartjuk a jogot az előzetes figyelmeztetés nélküli változtatásokra.
Copyright © 2017 GARDENA Manufacturing GmbH. Minden jog fenntartva.
www.gardena.com