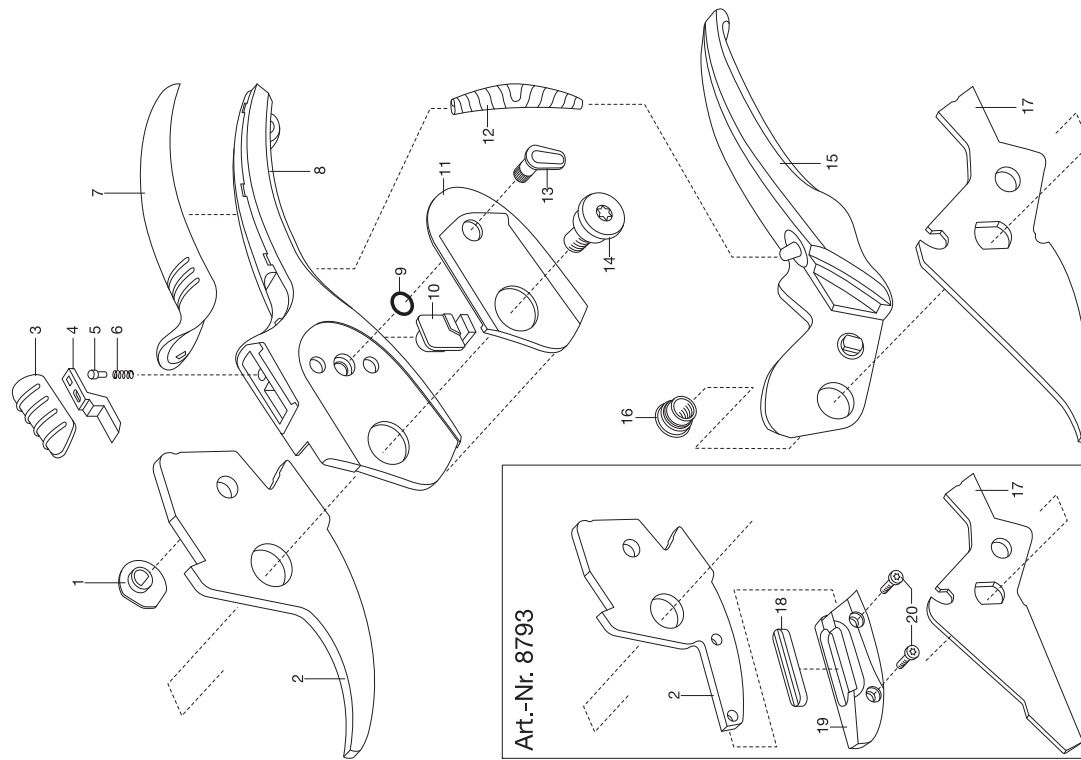


GARDENA Comfort Gartenschere Kurzkopf
 Comfort Gartenschere
 Comfort Gartenschere
 Comfort Amboss Gartenschere

Art.-Nr. 8788
 Art.-Nr. 8790
 Art.-Nr. 8792
 Art.-Nr. 8793



GARDENA Comfort Gartenschere
 Comfort Gartenschere

Art.-Nr. 8785
 Art.-Nr. 8787

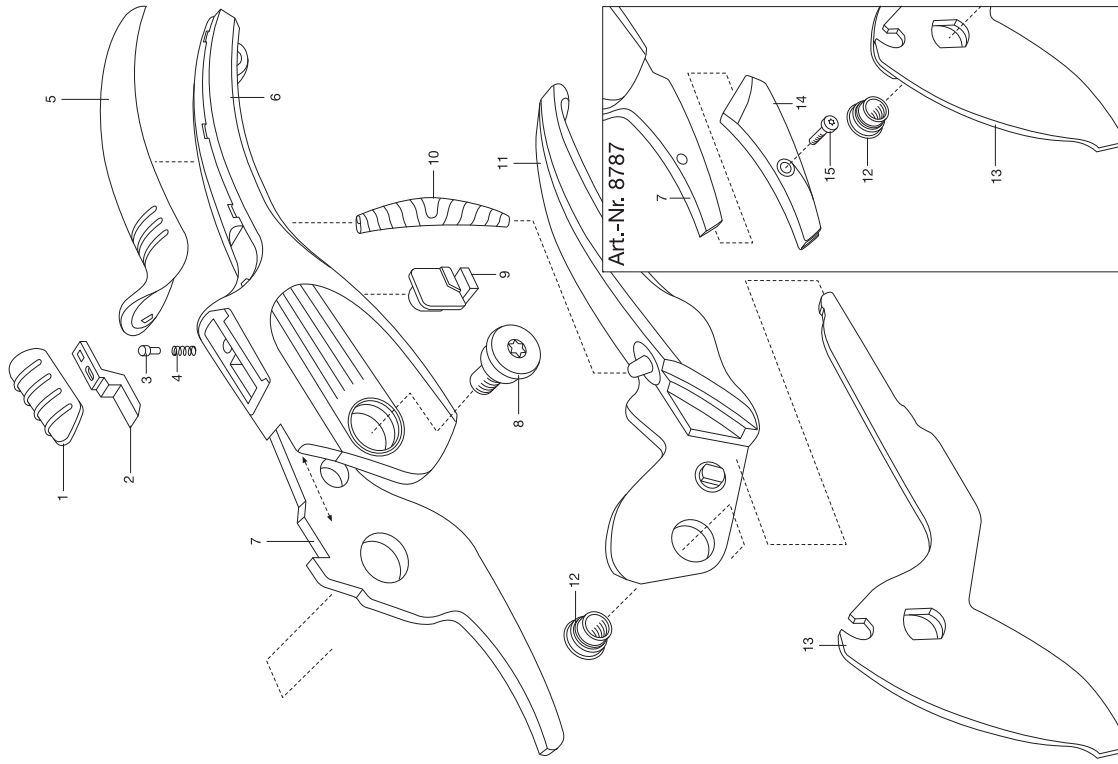


Bild Nr. Picture No.	Ersatzteil-Nr. Spare Part No.	Bezeichnung	Description	Désignation
Art. 8785		Comfort Gartenschere	Comfort Secateurs	Sécateur à lames franches Comfort
1	8701-00.600.10	Schieber	Slide	Verrou
2	8785-00.600.08	Arretierung	Locking device	Bouton d'arrêt
3,4	6500-00.610.00	Pin, kpl.	Pin, cpl.	Pin, cpl.
7	8785-00.600.05	Untermesser	Bottom blade	Lame inférieure
8	8792-00.600.08	Gewerbeschraube	Screw	Vis
9	8785-00.600.07	Puffer	Buffer	Butée
10	608-00.600.33	Rebscherenfeder (Art. 5359-20)	Spring (Art. 5359-20)	Ressort (Réf. 5359-20)
12	8785-00.600.11	Gewerbemutter	Nut	Écrou
13	8785-00.600.04	Obermesser	Top blade	Lame supérieure
Art. 8787		Comfort Amboss-Gartenschere	Comfort Anvil Secateurs	Sécateur à enclume Comfort
1	8701-00.600.10	Schieber	Slide	Verrou
2	8785-00.600.08	Arretierung	Locking device	Bouton d'arrêt
3,4	6500-00.610.00	Pin, kpl.	Pin, cpl.	Pin, cpl.
8	8792-00.600.08	Gewerbeschraube	Screw	Vis
9	8785-00.600.07	Puffer	Buffer	Butée
10	608-00.600.33	Rebscherenfeder (Art. 5359-20)	Spring (Art. 5359-20)	Ressort (Réf. 5359-20)
12	8785-00.600.11	Gewerbemutter	Nut	Écrou
13	8787-00.600.58	Messer	Blade	Lame
15	8793-00.600.05	STS-plus Schraube 3x8,5 T 10	STS-plus screw 3x8,5 T10	STS-plus vis 3x8,5 T 10
Art. 8788		Comfort Gartenschere Kurzkopf	Comfort Secateurs Short Head	Sécateur ajustable à tête courte Comfort
1	8788-00.600.04	Excenter	Eccentric	Excentrique
2	8785-00.600.05	Untermesser	Bottom blade	Lame inférieure
3	8701-00.600.10	Schieber	Slide	Verrou
4	8785-00.600.08	Arretierung	Locking device	Bouton d'arrêt
5,6	6500-00.610.00	Pin, kpl.	Pin, cpl.	Pin, cpl.
9	945-00.000.11	O-Ring 4,9x1,9	O-ring 4,9x1,9	Joint torique 4,9x1,9
10	8785-00.600.07	Puffer	Buffer	Butée
11	8788-00.600.01	Blende	Screen	Patin en plastique
12	608-00.600.33	Rebscherenfeder (Art. 5359-20)	Spring (Art. 5359-20)	Ressort (Réf. 5359-20)
13	8788-00.600.03	Zeiger	Indicator	Pointeur
14	8792-00.600.08	Gewerbeschraube	Screw	Vis
16	8785-00.600.11	Gewerbemutter	Nut	Écrou
17	8785-00.600.04	Obermesser	Top blade	Lame supérieure
Art. 8790		Comfort Gartenschere	Comfort Secateurs	Sécateur ajustable à lames franches Comfort
1	8788-00.600.04	Excenter	Eccentric	Excentrique
3	8701-00.600.10	Schieber	Slide	Verrou
4	8785-00.600.08	Arretierung	Locking device	Bouton d'arrêt
5,6	6500-00.610.00	Pin, kpl.	Pin, cpl.	Pin, cpl.
9	945-00.000.11	O-Ring 4,9x1,9	O-ring 4,9x1,9	Joint torique 4,9x1,9
10	8785-00.600.07	Puffer	Buffer	Butée
11	8788-00.600.01	Blende	Screen	Patin en plastique
12	608-00.600.33	Rebscherenfeder (Art. 5359-20)	Spring (Art. 5359-20)	Ressort (Réf. 5359-20)
13	8788-00.600.03	Zeiger	Indicator	Pointeur
14	8792-00.600.08	Gewerbeschraube	Screw	Vis
16	8785-00.600.11	Gewerbemutter	Nut	Écrou
17	8790-00.600.01	Obermesser	Top blade	Lame supérieure
	8792-00.600.10	Trageschlaufe	Strap	Dragonne
Art. 8792		Comfort Gartenschere	Comfort Secateurs	Sécateur métal ajust. à lames franches Comfort
1	8788-00.600.04	Excenter	Eccentric	Excentrique
2	8792-00.600.02	Untermesser	Bottom blade	Lame inférieure
3	8701-00.600.10	Schieber	Slide	Verrou
4	8785-00.600.08	Arretierung	Locking device	Bouton d'arrêt
5,6	6500-00.610.00	Pin, kpl.	Pin, cpl.	Pin, cpl.
9	945-00.000.11	O-Ring 4,9x1,9	O-ring 4,9x1,9	Joint torique 4,9x1,9
10	8785-00.600.07	Puffer	Buffer	Butée
11	8788-00.600.02	Blende	Screen	Patin en plastique
12	608-00.600.33	Rebscherenfeder (Art. 5359-20)	Spring (Art. 5359-20)	Ressort (Réf. 5359-20)
13	8788-00.600.03	Zeiger	Indicator	Pointeur
14	8792-00.600.08	Gewerbeschraube	Screw	Vis
16	8785-00.600.11	Gewerbemutter	Nut	Écrou
17	8792-00.600.01	Obermesser	Top blade	Lame supérieure
	8792-00.600.10	Trageschlaufe	Strap	Dragonne
Art. 8793		Comfort Amboss-Gartenschere	Comfort Anvil Secateurs	Sécateur métal ajustable à enclume Comfort
1	8788-00.600.04	Excenter	Eccentric	Excentrique
2	8793-00.600.02	Seitenteil	Side part	Partie latérale
3	8701-00.600.10	Schieber	Slide	Verrou
4	8785-00.600.08	Arretierung	Locking device	Bouton d'arrêt
5,6	6500-00.610.00	Pin, kpl.	Pin, cpl.	Pin, cpl.
9	945-00.000.11	O-Ring 4,9x1,9	O-ring 4,9x1,9	Joint torique 4,9x1,9
10	8785-00.600.07	Puffer	Buffer	Butée
11	8788-00.600.02	Blende	Screen	Patin en plastique
12	608-00.600.33	Rebscherenfeder (Art. 5359-20)	Spring (Art. 5359-20)	Ressort (Réf. 5359-20)
13	8788-00.600.03	Zeiger	Indicator	Pointeur
14	8792-00.600.08	Gewerbeschraube	Screw	Vis
16	8785-00.600.11	Gewerbemutter	Nut	Écrou
17	8793-00.600.01	Messer	Blade	Lame
18	8793-00.600.04	Federkissen	Spring cushion	Presse-tôle à ressort
19	8793-00.815.03	Amboss, vollst.	Anvil, cpl.	Enclume, cpl.
20	8793-00.600.05	STS-plus Schraube 3x8,5 T 10	STS-plus screw 3x8,5 T10	STS-plus vis 3x8,5 T 10
	8792-00.600.10	Trageschlaufe	Strap	Dragonne

Nur die aufgeführten Teile
sind lieferbar!

Only the mentioned
spare parts are available!

Seules les pièces indiquées
sont disponibles!